

ARTAKRYL

ΦΥΛΛΟ ΤΕΧΝΙΚΩΝ ΧΑΡΑΚΤΗΡΙΣΤΙΚΩΝ



Περιγραφή προϊόντος

Το **ARTAKRYL** είναι 100% ακρυλικό χρώμα εξωτερικής χρήσης. Προσφέρει **μακροχρόνια προστασία** σε κατασκευές εκτεθειμένες στις συχνά αντίξορες συνθήκες της πατρίδας μας (ήλιος, βροχή και ατμοσφαιρική ρύπανση). Διακρίνεται για την **απόδοση** και τη μεγάλη καλυπτική του ικανότητα. Η λευκή απόχρωση προσφέρει υψηλή λευκότητα ενώ οι σύνθετες παρουσιάζουν μεγάλες **αντοχές** στην υπεριώδη ακτινοβολία (UV) και μένουν αναλλοίωτες στο πέρασμα του χρόνου. Χαρακτηρίζεται ως **ψυχρό χρώμα**, αφού διαθέτει υψηλούς συντελεστές ανακλαστικότητας και εκπομπής, συνεισφέροντας στην εξοικονόμηση ενέργειας του κτιρίου που εφαρμόζεται.

Συνιστώμενες χρήσεις

Εφαρμόζεται σε εξωτερικές και εσωτερικές επιφάνειες σοβά, μπετόν, σπατουλαρισμένες επιφάνειες κ.λπ.

Τεχνικά χαρακτηριστικά

Ρητίνη: Ακρυλική Διασπορά

Πυκνότητα (Λευκό): 1.46 ± 0.05 gr/ml

(ΕΛΟΤ EN ISO 2811.01-02, 20°C)

Ιξώδες έτους: 107 ± 13 KU

(ASTM D 562-05, 25°C)

Στερεά κ.β. (Λευκό): $61 \pm 2.5\%$

(ΕΛΟΤ EN ISO 3251-03)

Στερεά κ.ό. (Λευκό): $43 \pm 3\%$

(ISO 3233-98)

pH: 8.4 ± 1

(ISO 976-96)

Ελάχιστη θερμοκρασία εφαρμογής: 0°C

(ΕΛΟΤ 788-85 § 5.2)

Επίδραση κύκλου-απόψυξης (-10°C): OK

(ΕΛΟΤ 777-85)

Αντοχή σε επιταχυνόμενη γήρανση: 10/10 (1 μήνας,

(ASTM D 1849-03)

50°C)

ΠΟΕ (Πτητικές Οργανικές Ενώσεις): Το **ARTAKRYL** ανήκει στην κατηγορία A/γ Y (Χρώματα εξωτερικών τοίχων). Οριακή Τιμή ΠΟΕ: 40g/l. Το έτοιμο προς χρήση προϊόν περιέχει κατά μέγιστο 17 g/l.

Αποχρώσεις

Διατίθεται σε λευκό και σε χιλιάδες αποχρώσεις μέσω του συστήματος ανάμιξης **CHROMASYSTEM**. Επίσης χρωματίζεται και με τα **ΒΑΣΙΚΑ ΠΛΑΣΤΙΚΩΝ ΧΡΩΤΕΧ** (ποσοστό προσθήκης έως 15% κ.β.).

Ποιοτικά χαρακτηριστικά

Καλυπτικότητα για SR 20 m²/Lt: CR $90 \pm 1\%$

(ISO 6504.03-06)

Δείκτης λευκότητας: ≥ 85

(ASTM E 313-05)

Δείκτης κιτρινίσματος: ≤ 1.0

(ASTM E 313-05)

Αντοχή σε εξωτερικές συνθήκες:

(ΕΛΟΤ EN ISO 2810.02-05)

Εξαιρετική, δεν παρατηρείται αλλοίωση του φιλμ

Επιταχυνόμενη γήρανση με ακτινοβολία UV:

(ΕΛΟΤ EN ISO 11507-02)

2000 h: Δεν παρατηρείται αλλοίωση του φιλμ

Διαπερατότητα υδρατμών (S_D): 0.190 ± 0.004 m (κλάση II)

(ISO 7783.02-99)

Διαπερατότητα CO₂ (S_D): 94.3 m

(DIN EN 1062.6-02)

Κατάλληλο για προστασία του τσιμέντου από την ενανθράκωση

Υδροπερατότητα (w): 0.07 (Kg/(m²h^{0.5}))

(DIN EN 1062.3-99)

Συντελεστής ανακλαστικότητας (SR): 0.85

(ASTM E 903-96)

Δείκτης ανακλαστικότητας (SRI): 107

(ASTM E 1980-01)

Συντελεστής εκπομπής (ε): 0.89

(ASTM E408-71)

Αντοχή σε πλύσιμο-τρίψιμο: > 10000 κινήσεις

(ASTM D 2486-06)

Ικανότητα επαναχρωματισμού:

(ΕΛΟΤ 788-85 § 5.4)

Δεν παρατηρείται καμιά αλλοίωση της αρχικής στρώσης

Στιλπνότητα 85°: 5 ± 2

(ΕΛΟΤ EN ISO 2813-99)

Αντοχή σε διαλύτες (υδατικό διάλυμα NaOH 5% κ.β.):

(ΕΛΟΤ EN ISO 2812.01-95)

Δεν παρατηρείται αλλοίωση του φιλμ

Ευκαμψία σε κυλινδρικό άξονα (Mandrel): 2 mm OK (ΕΛΟΤ EN ISO 1519-02)
Πρόσφυση (Pull off, αστάρι PRIMEX A-1300): $\geq 2 \text{ Nt/mm}^2$ (ΕΛΟΤ EN ISO 4624-03)

Απόδοση

Πάχος ξηρού φιλμ ανά στρώση: $30 \pm 3 \mu\text{m}$.

Προτεινόμενο συνολικό πάχος ξηρού φιλμ: $60 \pm 6 \mu\text{m}$.

Απόδοση: $9 \pm 1 \text{ m}^2/\text{Lt}$ για πλήρη κάλυψη (2 στρώσεις), ανάλογα με την απορροφητικότητα της επιφάνειας και την απόχρωση.

Οδηγίες εφαρμογής

Προ της εφαρμογής απομακρύνονται σκόνες και σαθρά. Οι επιφάνειες από σοβά, μπετόν, τσιμέντο ασταρώνονται με το αστάρι διαλύτη **PRIMEX A-1300** ή με το σιλικονούχο ακρυλικό μικρονιζέ αστάρι νερού **PRIMEX MICRO** για επίτευξη άριστων συνθηκών πρόσφυσης και προστασίας. Πάνω σε γύψο ή υδροχρωματισμένη (ασβέστης ή κόλλα) επιφάνεια συνιστάται η χρήση του μονωτικού υποστρώματος **MONOX**.

Το **ARTAKRYL** εφαρμόζεται σε 2 διαστρώσεις.

Μέθοδος βαφής: Ρολό, πινέλο, πιστόλι airless.

Διαλυτικό αραιώσης: Νερό.

Ποσοστό αραιώσης: Αραιώνεται 5-10% κ.ό. [Ιξώδες εφαρμογής: $80 \pm 5 \text{ KU}$ (ASTM D 562-05) και $1.3 \pm 0.3 \text{ Poise}$ (ICI, ASTM D 4287-05/25°C)].

Τα εργαλεία βαφής καθαρίζονται αμέσως μετά την εφαρμογή με άφθονο νερό και σαπουνάδα.

Χρόνοι στεγνώματος

Στεγνό σε βάθος: 50 ± 10 λεπτά (ASTM D 1640-03).

Χρόνος επαναβαφής: $1 \frac{1}{2} \pm \frac{1}{2}$ ώρες.

Οι χρόνοι στεγνώματος και επαναβαφής επιμηκύνονται κάτω από συνθήκες χαμηλής θερμοκρασίας και αυξημένης σχετικής υγρασίας.

Συσκευασία

Συσκευάζεται σε δοχεία των 0.75Lt, 3Lt και 10Lt.

Αποθήκευση

1 έτος εφόσον τα δοχεία παραμείνουν κλειστά και σε κανονικές συνθήκες αποθήκευσης. Μετά το άνοιγμα του δοχείου το προϊόν μπορεί να διατηρηθεί αν το δοχείο σφραγιστεί καλά και αποθηκευτεί σε κλειστό χώρο σε θερμοκρασία 5-30°C.

Υγιεινή και ασφάλεια

Παρακαλούμε εξετάστε τις οδηγίες προφύλαξης στην ετικέτα του δοχείου. Για λεπτομερείς οδηγίες για τους κινδύνους και την ασφάλεια κατά τη χρήση, αναφερθείτε στο Δελτίο Δεδομένων Ασφαλείας.

Παρατηρήσεις

- Συνιστάται να μην εφαρμόζεται σε θερμοκρασίες κάτω των 0°C ή πριν από βροχή. Επίσης θα πρέπει η επιφάνεια να μην έρχεται σε απευθείας έκθεση με την ηλιακή ακτινοβολία.
- Σε νέες επιφάνειες από σοβά ή μπετόν συνιστάται η βαφή να γίνεται μετά την πάροδο 30-40 ημερών.
- Συνιστάται οι βαμμένες επιφάνειες να μην πλένονται πριν την πάροδο 20-30 ημερών μετά τη βαφή.
- Οι βάσεις του **ARTAKRYL** χρησιμοποιούνται αποκλειστικά για την παραγωγή αποχρώσεων μέσω του συστήματος **CHROMASYSTEM** και δεν πρέπει να εφαρμόζονται χωρίς την προσθήκη των ειδικών χρωστικών **CHROMATINT**.

Εκδόθηκε: Ιούνιος 2012

Το παρόν αντικαθιστά κάθε προηγούμενο



ARTAKRYL

100% ακρυλικό χρώμα
εξωτερικής χρήσης



Αποχρώσεις ειδικά επιλεγμένες για να αναδείξουν κτίρια, αστικά ή εξοχικά, παραδοσιακά ή μοντέρνα, παραμένοντας αναλλοίωτες για χρόνια.

Όπου **E**: διατίθενται και ως ετοιμοπαράδοτες αποχρώσεις **ARTAKRYL**.

N60	Μανόλια	N16	Γιασεμί	N2333	Στάρι	N41	Αγέρι	N13	Κρέμα	N80	Σκιά	N84	Ουρανός
N61	Σιρόπι	N43	Μέλι	N2321	Άχυρο	N73	Νηάλια	N77	Ιβουάρ	N81	Γκρι Ανοιχτό	N85	Πάγος
N62	Κανέλα	N2308	Κέρκυρα	N2309	Βερίκοκο	N74	Χρυσή Άμμος	E	Μανιτάρι	N82	Γκρι	N2	Δροσσταλίδα
N63	Πηλός	N67	Νεοκλασικό	N2307	Ροδάκινο	N75	Σαφράν	E	Κριθάρι	N83	Μολυβί	N87	Σούρουπο
N59	Κεραμιδί	N59	Κεραμιδί	N59	Κεραμιδί	N59	Κεραμιδί	N59	Κεραμιδί	N59	Κεραμιδί	N59	Κεραμιδί
N36	Ανανάς	N36	Ανανάς	N36	Ανανάς	N36	Ανανάς	N36	Ανανάς	N36	Ανανάς	N36	Ανανάς

Χρωτέx

Τυχόν αποκλίσεις στην απόδοση των αποχρώσεων από το χρωματολόγιο οφείλονται στις ρυθμίσεις της οδόνης του υπολογιστή σας.
Καλέστε μας στο 801 11 52300 για να σας στείλουμε το χρωματολόγιο ή αναζητήστε το σε ενημερωμένα χρωματοπωλεία.

ARTAKRYL sil

100% ακρυλικό χρώμα
εξωτερικής χρήσης



Αποχρώσεις ειδικά επιλεγμένες για να αναδείξουν κτίρια, αστικά ή εφοχικά, παραδοσιακά ή μοντέρνα, παραμένοντας αναλλοίωτες για χρόνια.

N60	Μανόλια	N16	Γιασεμί	N2333	Στάρι	N41	Αγέρι	N13	Κρέμα	N80	Σκιά	N84	Ουρανός
N61	Σιρόπι	N43	Μέλι	N2321	Άχυρο	N73	Νιτάλια	N77	Ιβουάρ	N81	Γκρι Ανοιχτό	N85	Πάγος
N62	Κανέλα	N2308	Κέρκυρα	N2309	Βερίκοκο	N74	Χρυσή Άμμος	N2325	Μανιτάρι	N82	Γκρι	N2	Δροσοσταλίδα
N36	Ανανάς	N59	Κεραμιδί	N63	Πηλός	N67	Νεοκλασικό	N2307	Ροδάκινο	N75	Σαφράν	N2313	Κριθάρι
												N83	Μολυβί
												N87	Σούρουπο

Χρωτέχ

Τυχόν αποκλίσεις στην απόδοση των αποχρώσεων από το χρωματολόγιο οφείλονται στις ρυθμίσεις της οδόντης του υπολογιστή σας. Καλέστε μας στο 801 11 52300 για να σας στείλουμε το χρωματολόγιο ή αναζητήστε το σε ενημερωμένα χρωματοπολεία.

ARTAKRYL sil

ΦΥΛΛΟ ΤΕΧΝΙΚΩΝ ΧΑΡΑΚΤΗΡΙΣΤΙΚΩΝ



Περιγραφή προϊόντος

Το **ARTAKRYL SIL** είναι σιλικονούχο ακρυλικό υδαταπωθητικό χρώμα εξωτερικής χρήσης. Συνιστάται ιδιαίτερα για βαφή και προστασία κτιρίων σε αστικές και παραθαλάσσιες περιοχές με αυξημένη υγρασία. Είναι πλήρως **αδιάβροχο**, αφού εμποδίζει την εξωτερική υγρασία και το νερό της βροχής να εισχωρήσουν και προστατεύει τον τοίχο από φουσκώματα του σοβά. Παράλληλα, επιτρέπει τη διαφυγή υδρατμών μέσω του τοίχου στο εξωτερικό περιβάλλον χωρίς να τους εγκλωβίζει (**υδρατμοπερατό**). Επιπλέον, είναι **αυτοκαθαριζόμενο** αφού επιτρέπει στη βροχή να παρασύρει ατμοσφαιρικούς ρύπους που έχουν επικαθήσει (σκόνη, καυσαέρια, βιομηχανικοί ρύποι). Αν χρειαστεί **μπορεί να επαναβαφεί με απλό ακρυλικό χρώμα** (ARTAKRYL).

Συνιστώμενες χρήσεις

Εφαρμόζεται σε εξωτερικές επιφάνειες από σοβά, μπετόν, τσιμέντο κ.λπ.

Τεχνικά χαρακτηριστικά

Ρητίνη: Σιλικονούχες ακρυλικές ρητίνες

Πυκνότητα (λευκό): 1.52 ± 0.04 gr/ml

Ιξώδες παραγωγής: 100 ± 6 KU

Ιξώδες έτους: 105 ± 15 KU

Στερεά κ.β. (λευκό): $64 \pm 1.5\%$

Στερεά κ.ό. (λευκό): $48 \pm 3\%$

pH έτους: 8.2 ± 0.7

Ελάχιστη θερμοκρασία εφαρμογής: 0°C

Επίδραση κύκλου-απόψυξης (-10°C): OK

Επιταχυνόμενη γήρανση στο δοχείο: 10/10 (1 μήνας, 50°C)

(ΕΛΟΤ EN ISO 2811.01-02, 20°C)

(ASTM D 562-05, 25°C)

(ASTM D 562-05, 25°C)

(ΕΛΟΤ EN ISO 3251-03)

(ISO 3233-98)

(ISO 976-96)

(ΕΛΟΤ 788-85 § 5.2)

(ΕΛΟΤ 777-85)

(ASTM D 1849-03)

ΠΟΕ (Πτητικές Οργανικές Ενώσεις): Το **ARTAKRYL Sil** ανήκει στην κατηγορία A/γ Υ (Χρώματα εξωτερικών τοίχων). Οριακή Τιμή ΠΟΕ: 40g/l. Το έτοιμο προς χρήση προϊόν περιέχει κατά μέγιστο 23g/l.

Αποχρώσεις

Διατίθεται σε λευκό και σε χιλιάδες αποχρώσεις μέσω του συστήματος ανάμιξης **CHROMASYSTEM**. Επίσης χρωματίζεται με **ΒΑΣΙΚΑ ΠΛΑΣΤΙΚΩΝ ΧΡΩΤΕΧ** (ποσοστό προσθήκης έως 15% κ.β.).

Ποιοτικά χαρακτηριστικά

Καλυπτικότητα για SR 20 m²/Lt: CR: $\geq 90\%$

Δείκτης λευκότητας: ≥ 75

Δείκτης κιτρινίσματος: ≤ 3.0

Υδατοδιαπερατότητα (W): $0.18 \text{ kg/m}^2\text{h}^{0.5}$ [Κλάση II]

Διαπερατότητα υδρατμών (S_D): < 0.03 [Κλάση I]

Διαπερατότητα CO₂ (S_D): 1.49 m

Αντοχή σε πλύσιμο-τρίψιμο: > 14000 κινήσεις

Αντοχή σε διαλύτες (υδατικό διάλυμα NaOH 5% κ.β.):

Δεν παρατηρείται αλλοίωση του φιλμ

Επιταχυνόμενη γήρανση με ακτινοβολία UV:

2000 h: Δεν παρατηρείται αλλοίωση του φιλμ

Πρόσφυση (Pull Off, αστάρι Primex A-1300): $\geq 2.0 \text{ N/mm}^2$

Ευκαμψία σε κυλινδρικό άξονα (Mandrel): 3 mm OK

Ικανότητα επαναχρωματισμού:

Δεν παρατηρείται καμιά αλλοίωση της αρχικής στρώσης

Στιλπνότητα 85°: 5 ± 2

(ISO 6504.03-06)

(ASTM E 313-05)

(ASTM E 313-05)

(ΕΛΟΤ EN ISO 1062.03-99)

(ISO 7783.02-99)

(DIN EN 1062.6-02)

(ASTM D 2486-06)

(ΕΛΟΤ EN ISO 2812.01-95)

(ISO 11507-97)

(ΕΛΟΤ EN ISO 4624-03)

(ΕΛΟΤ EN ISO 1519-02)

(ΕΛΟΤ 788-85 § 5,4)

(ΕΛΟΤ EN ISO 2813-99)

Απόδοση

Προτεινόμενο πάχος ξηρού φιλμ ανά στρώση: 30 ± 3 μm .

Προτεινόμενο συνολικό πάχος ξηρού φιλμ: 60 ± 6 μm .

Απόδοση: 8 ± 0.5 m^2/Lt για πλήρη κάλυψη (2 στρώσεις), ανάλογα με την απορροφητικότητα της επιφάνειας.

Οδηγίες εφαρμογής

Προ της εφαρμογής απομακρύνονται σκόνες και σαθρά. Οι επιφάνειες από σοβά, μπετόν, τσιμέντο και οι σπατουλαρισμένες επιφάνειες ασταρώνονται με το αστάρι διαλύτη **PRIMEX A-1300** ή με το σιλικονούχο ακρυλικό μικρονιζέ αστάρι νερού **PRIMEX MICRO** για επίτευξη άριστων συνθηκών πρόσφυσης και προστασίας. Πάνω σε γύψο ή υδροχρωματισμένη (ασβέστης ή κόλλα) επιφάνεια συνιστάται η χρήση του μονωτικού υποστρώματος **MONOX**.

Το **ARTAKRYL Sii** εφαρμόζεται σε 2 διαστρώσεις.

Μέθοδος βαφής: Ρολό, πινέλο, πιστόλι airless.

Διαλυτικό αραιώσης: Νερό.

Ποσοστό αραιώσης: Αραιώνεται 5-10% κ.ό. [Ιξώδες βαφής: 80 ± 5 KU (ASTM D 562-05) και 1.3 ± 0.3 Poise (ICI, ASTM D 4287-05/25°C)].

Τα εργαλεία βαφής καθαρίζονται αμέσως μετά την εφαρμογή με άφθονο νερό και σαπουνάδα.

Χρόνοι στεγνώματος

Στεγνό σε βάθος: 50 ± 10 λεπτά (ASTM D 1640-03).

Χρόνος επαναβαφής: $2\frac{1}{2} \pm \frac{1}{2}$ ώρες.

Οι χρόνοι στεγνώματος και επαναβαφής επιμηκύνονται κάτω από συνθήκες χαμηλής θερμοκρασίας και αυξημένης σχετικής υγρασίας.

Συσκευασία

Συσκευάζεται σε δοχεία των 3Lt και 10Lt.

Αποθήκευση

1 έτος εφόσον τα δοχεία παραμείνουν κλειστά και σε κανονικές συνθήκες αποθήκευσης. Μετά το άνοιγμα του δοχείου το προϊόν μπορεί να διατηρηθεί αν το δοχείο σφραγιστεί καλά και αποθηκευτεί σε κλειστό χώρο σε θερμοκρασία 5-30°C.

Υγιεινή και ασφάλεια

Παρακαλούμε εξετάστε τις οδηγίες προφύλαξης στην ετικέτα του δοχείου. Για λεπτομερείς οδηγίες για τους κινδύνους και την ασφάλεια κατά τη χρήση, αναφερθείτε στο Δελτίο Δεδομένων Ασφαλείας.

Παρατηρήσεις

- Συνιστάται να μην εφαρμόζεται σε θερμοκρασίες κάτω των 0°C.
- Συνιστάται οι βαμμένες επιφάνειες να μην πλένονται πριν την πάροδο 20-30 ημερών μετά τη βαφή.
- Βάσει γερμανικών προδιαγραφών για τα χρώματα σιλικόνης, το μέγιστο επιτρεπτό όριο του γινομένου $W_{24} \times S_d$ είναι $0,2 \text{ kg}/(\text{m} \cdot \text{h}^{0.5})$. Βάσει των τιμών που δίνονται παραπάνω για το προϊόν **ARTAKRYL Sii** η τιμή του γινομένου αυτού είναι $0,006 \text{ kg}/(\text{m} \cdot \text{h}^{0.5})$.
- Θα πρέπει να αποφεύγεται η εφαρμογή του **ARTAKRYL Sii** πάνω από **ELASTOKRYL**. Ο ελαστικός υμένας του **ELASTOKRYL** ακολουθεί τις κινήσεις του τοίχου (συστολές και διαστολές) με αποτέλεσμα να καταστρέφεται η διάστρωση του **ARTAKRYL Sii** (πολύ μεγάλη διαφορά στην ελαστικότητα των δύο προϊόντων).
- Σε νέες επιφάνειες από σοβά ή μπετόν συνιστάται η βαφή να γίνεται μετά την πάροδο 30-40 ημερών.
- Οι βάσεις του **ARTAKRYL Sii** χρησιμοποιούνται αποκλειστικά για την παραγωγή αποχρώσεων μέσω του συστήματος **CHROMASYSTEM** και δεν πρέπει να εφαρμόζονται χωρίς την προσθήκη των ειδικών χρωστικών **CHROMATINT**.

Εκδόθηκε: Ιούνιος 2012
Το παρόν αντικαθιστά κάθε προηγούμενο



BETONEX

Aqua

100% ακρυλικό
τσιμεντόχρωμα νερού



Αποχρώσεις ειδικά επιλεγμένες για να αναδείξουν κτίρια, αστικά ή εξοχικά, παραδοσιακά ή μοντέρνα, παραμένοντας αναλλοίωτες για χρόνια.

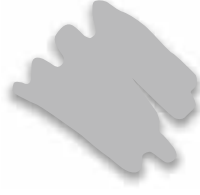
N60	Μανόλια	N16	Γιασεμί	N2333	Στάρι	N41	Αγέρι	N13	Κρέμα	N80	Σκιά	N84	Ουρανός
N61	Σιρόπι	N43	Μέλι	N2321	Άχυρο	N73	Νηάλια	N77	Ιβουάρ	N81	Γκρι Ανοιχτό	N85	Πάγος
N62	Κανέλα	N2308	Κέρκυρα	N2309	Βερίκοκο	N74	Χρυσή Άμμος	N2325	Μανιτάρι	N82	Γκρι	N2	Δροσοσταλίδα
N63	Πηλός	N67	Νεοκλασικό	N2307	Ροδάκινο	N75	Σαφράν	N2313	Κριθάρι	N83	Μολυβί	N87	Σούρουπο
N66	Ανανάς	N59	Κεραμίδι										

Χρωτέχ

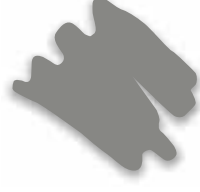
Τυχόν αποκλίσεις στην απόδοση των αποχρώσεων από το χρωματολόγιο οφείλονται στις ρυθμίσεις της οδόνης του υπολογιστή σας. Καλέστε μας στο 801 11 52300 για να σας στείλουμε το χρωματολόγιο ή αναζητήστε το σε ενημερωμένα χρωματοπωλεία.

BETONEX *Aqua*

100% ακρυλικό τσιμεντόχρωμα νερού



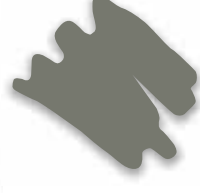
61331 Γκρι ανοιχτό



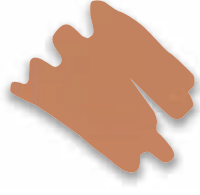
61304 Γκρι



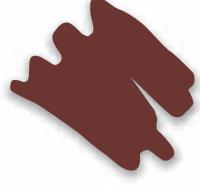
61394 Μολυβδί



61343 Τσιμεντόλ



61354 Πηλός



61351 Κεραμίδι

Τυχόν αποκλίσεις στην απόδοση των αποχρώσεων από το χρωματολόγιο οφείλονται στις ρυθμίσεις της οδόντης του υπολογιστή σας. Καλέστε μας στο 801 11 52300

για να σας στείλουμε το χρωματολόγιο ή αναζητήστε το σε ενημερωμένα χρωματοπωλεία.

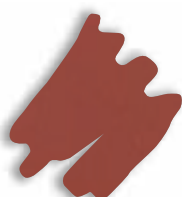


BETONex

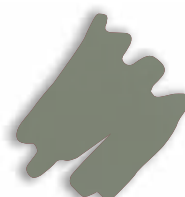
Τσιμεντόχρωμα διαήυτη



1383 Τένις



1356 Κεραμιδι



1368 Γκρι σκούρο



1343 Τσιμεντόλ

Τυχόν αποκλίσεις στην απόδοση των αποχρώσεων από το χρωματολόγιο οφείλονται στις ρυθμίσεις της οθόνης του υπολογιστή σας.

Χρωτέχ

BETONex



ΦΥΛΛΟ ΤΕΧΝΙΚΩΝ ΧΑΡΑΚΤΗΡΙΣΤΙΚΩΝ

Περιγραφή προϊόντος

Το **BETONEX** είναι τσιμεντόχρωμα διαλύτη. Χάρη στην **ιδιαιτέρη σύνθεσή** του δημιουργεί μια επιφάνεια **ανθεκτική στα άλατα του τσιμέντου** και προσφέρει μακροχρόνια προστασία από αντίξοες καιρικές συνθήκες και καταπονήσεις.

Συνιστώμενες χρήσεις

Εφαρμόζεται σε εξωτερικές επιφάνειες από εμφανές μπετόν, τσιμέντο, κεραμίδια, πέτρες, δάπεδα, γήπεδα κ.λπ.

Τεχνικά χαρακτηριστικά

Ρητίνη: Συμπολυμερή ακρυλικών εστέρων-στυρενίου

Πυκνότητα (λευκό): 1.48 ± 0.04 gr/ml

(ΕΛΟΤ EN ISO 2811.01-02, 20°C)

Ιξώδες παραγωγής: 9.5 ± 1.5 Poise

(ISO 2884.02-03)

Ιξώδες χρόνου αποθήκευσης: 10.5 ± 2.5 poise

(ISO 2884.02-03)

Στερεά κ.β. (λευκό): $73.5 \pm 2\%$

(ΕΛΟΤ EN ISO 3251-03)

Στερεά κ.ό. (λευκό): $49 \pm 3\%$

(ISO 3233-98)

Σημείο ανάφλεξης: $38 \pm 4^\circ\text{C}$

(ΕΛΟΤ EN ISO 1523-02)

Επιταχυνόμενη γήρανση στο δοχείο: 10/10 (1 μήνας, 50°C)

(ASTM D 1849-03)

ΠΟΕ (Πτητικές Οργανικές Ενώσεις): Το **BETONEX** ανήκει στην κατηγορία Α/γ Δ (Χρώματα εξωτερικών τοίχων). Οριακή Τιμή ΠΟΕ: 430g/l. Το έτοιμο προς χρήση προϊόν περιέχει κατά μέγιστο 429g/l.

Αποχρώσεις

Διατίθεται σε λευκό και σε 4 ετοιμοπαράδοτες αποχρώσεις.

Ποιοτικά χαρακτηριστικά

Καλυπτικότητα για SR 20 m²/Lt: CR: $90 \pm 1\%$

(ISO 6504.03-06)

Δείκτης λευκότητας: > 70

(ASTM E 313-05)

Δείκτης κιτρινίσματος: < 4.5

(ASTM E 313-05)

Στιλνότητα 85°: 5 ± 2

(ΕΛΟΤ EN ISO 2813-99)

Αντοχή σε εξωτερικές συνθήκες: Εξαιρετική

(ΕΛΟΤ EN ISO 2810-05)

Επιταχυνόμενη γήρανση σε ακτινοβολία UV:

(ΕΛΟΤ EN ISO 11507-02)

2000 h: Δεν παρατηρείται αλλοίωση του φιλμ

Αντοχή σε διαλύτες (υδατικό διάλυμα NaOH 5% κ.β.):

(ΕΛΟΤ EN ISO 2812.01-95)

Δεν παρατηρείται αλλοίωση του φιλμ

Πρόσφυση (Pull off, αστάρι PRIMEX A-1300): > 1.5 MPa

(ΕΛΟΤ EN ISO 4624-03)

Πρόσφυση (Cross Cut): 0

(ΕΛΟΤ EN ISO 2409-95)

Ευκαμψία σε κυλινδρικό άξονα (Mandrel Test): 2 mm OK

(ΕΛΟΤ EN ISO 1519-02)

Απόδοση

Πάχος ξηρού φιλμ ανά στρώση: 35 ± 3 μm.

Προτεινόμενο συνολικό πάχος ξηρού φιλμ: 70 ± 6 μm.

Απόδοση: 7.3 ± 0.8 m²/Lt για πλήρη κάλυψη (2 στρώσεις).

Οδηγίες εφαρμογής

Οι επιφάνειες καθαρίζονται από ξένες ύλες και σκόνες. Οι νέες άβαφες επιφάνειες ασταρώνονται με το αστάρι διαλύτη **PRIMEX A-1300** ή με το σιλικονούχο ακρυλικό μικρονιζέ αστάρι νερού **PRIMEX MICRO** για επίτευξη άριστων συνθηκών πρόσφυσης και προστασίας.

Το **BETONEX** εφαρμόζεται σε 2 διαστρώσεις.

Μέθοδος βαφής: Ρολό, πινέλο.

Διαλυτικό αραιώσης: Διαλυτικό Πινέλου ΧΡΩΤΕΧ ή white spirit.

Ποσοστό αραιώσης: Αραιώνεται έως 4% κ.ό.

Τα εργαλεία βαφής καθαρίζονται αμέσως μετά την εφαρμογή με διαλυτικό και σαπουνάδα.

Χρόνοι στεγνώματος

Στεγνό στη αφή: 60±10 λεπτά (ASTM D 1640-03).

Στεγνό σε βάθος: 2½±½ ώρες.

Χρόνος επαναβαφής: 4½±½ ώρες.

Οι χρόνοι στεγνώματος και επαναβαφής επιμηκύνονται κάτω από συνθήκες χαμηλής θερμοκρασίας και αυξημένης σχετικής υγρασίας.

Συσκευασία

Το λευκό συσκευάζεται σε δοχεία των 0.75Lt, 2.5Lt και 10Lt. Τα έγχρωμα συσκευάζονται σε δοχεία των 0.75Lt και 2.5Lt.

Αποθήκευση

2 έτη εφόσον τα δοχεία παραμείνουν κλειστά και σε κανονικές συνθήκες αποθήκευσης.

Υγιεινή και ασφάλεια

Παρακαλούμε εξετάστε τις οδηγίες προφύλαξης στην ετικέτα του δοχείου. Για λεπτομερείς οδηγίες για τους κινδύνους και την ασφάλεια κατά τη χρήση, αναφερθείτε στο Δελτίο Δεδομένων Ασφαλείας.

Παρατηρήσεις

- Οι αποχρώσεις **BETONEX** διακρίνονται για την εξαιρετική τους αντοχή στην ηλιακή ακτινοβολία, στις δυσμενείς καιρικές συνθήκες και έτσι συνιστώνται για παραθαλάσσιες, ορεινές και γεωνικά περιοχές με υγρασία ή πολλές βροχές.
- Σε νέες επιφάνειες από σοβά ή μπετόν συνιστάται η βαφή να γίνεται μετά την πάροδο 30-40 ημερών.
- Η επαναβαφή του προϊόντος προτείνεται να γίνεται με την ίδια απόχρωση, καθώς η εφαρμογή δεύτερης στρώσης, μέσω επαναδιάλυσης της επιφάνειας της πρώτης, μπορεί να επιφέρει αλλοίωση στην τελική απόχρωση.

Εκδόθηκε: Ιούνιος 2012
Το παρόν αντικαθιστά κάθε προηγούμενο



ELASTOKRYL

Θερμοανакηλαστικό
ελαστομερές χρώμα
εξωτερικών τοίχων



Αποχρώσεις ειδικά επιλεγμένες για να αναδείξουν κτίρια, αστικά ή εφοχικά, παραδοσιακά ή μοντέρνα, παραμένοντας αναλλοίωτες για χρόνια.

N60	Μανόλια	N16	Γιασεμί	N2333	Στάρι	N41	Αγέρι	N13	Κρέμα	N80	Σκιά	N84	Ουρανός
N61	Σιρόπι	N43	Μέλι	N2321	Άχυρο	N73	Νιτάλια	N77	Ιβουάρ	N81	Γκρι Ανοιχτό	N85	Πάγος
N62	Κανέλα	N2308	Κέρκυρα	N2309	Βερίκοκο	N74	Χρυσή Άμμος	N2325	Μανιτάρι	N82	Γκρι	N2	Δροσσταλίδα
N63	Πηλός	N67	Νεοκλασικό	N2307	Ροδάκινο	N75	Σαφράν	N2313	Κριθάρι	N83	Μολυβί	N87	Σούρουπο
N63	Κεραμίδι	N59	Κεραμίδι	N36	Ανανάς								

Χρωτέχ

Τυχόν αποκλίσεις στην απόδοση των αποχρώσεων από το χρωματολόγιο οφείλονται στις ρυθμίσεις της οδόντης του υπολογιστή σας. Καλέστε μας στο 801 11 52300 για να σας στείλουμε το χρωματολόγιο ή αναζητήστε το σε ενημερωμένα χρωματοπολεία.

ELASTOKRYL

ΦΥΛΛΟ ΤΕΧΝΙΚΩΝ ΧΑΡΑΚΤΗΡΙΣΤΙΚΩΝ



Περιγραφή προϊόντος

Το **ELASTOKRYL** είναι **θερμοανакλαστικό ελαστομερές** χρώμα εξωτερικών τοίχων. Βελτιώνει τη **θερμική συμπεριφορά** και συμβάλλει στην **εξοικονόμηση ενέργειας** των κτιρίων, χάρη στην υψηλή ανακλαστικότητα και το χαμηλό συντελεστή αγωγιμότητας που διαθέτει. **Προστατεύει** το κτίριο από την **υγρασία** και από την **ενανθράκωση του τσιμέντου**, λόγω της χαμηλής διαπερατότητας υδρατμών και του συντελεστή διαπερατότητας CO₂ που το χαρακτηρίζει. Η αδιαπέραστη μεμβράνη που δημιουργεί, **καλύπτει τριχοειδείς ρωγμές** και μικροσκασίματα του σοβά, ενώ παρακολουθεί τις συστολές-διαστολές της επιφάνειας **παρμένοντας ελαστική** σε πολύ χαμηλές θερμοκρασίες κάτω από τους 0°C. Προσφέρει μια άψογη τελική επιφάνεια με υψηλή λευκότητα και αναλλοίωτες αποχρώσεις. Παρέχει άριστες αντοχές στην ηλιακή ακτινοβολία και την ατμοσφαιρική ρύπανση και παράλληλα αποτρέπει την ανάπτυξη μούχλας.

Συνιστώμενες χρήσεις

Εφαρμόζεται ως τελικό χρώμα παλαιών ή νέων εξωτερικών κάθετων επιφανειών από μπετόν, σοβά, κλπ. Συνιστάται ιδιαίτερα για βαφή και προστασία κτιρίων σε αστικές και ορεινές περιοχές όπου επικρατούν δυσμενείς καιρικές συνθήκες (ήλιος, βροχή, χιόνι, μεγάλες εναλλαγές θερμοκρασίας).

Τεχνικά χαρακτηριστικά

Ρητίνη: Ακρυλική διασπορά

Πυκνότητα (Λευκό): 1.41±0,05 gr/ml

Ιξώδες παραγωγής: 110±10 KU

Ιξώδες έτους: 125±25 KU

Στερεά κ.β. (Λευκό): 66±2%

Στερεά κ.ό. (Λευκό): 54±3%

pH: 8.4±1

Ελάχιστη θερμοκρασία εφαρμογής: 2°C

Επιταχυνόμενη γήρανση στο δοχείο: 10/10 (1 μήνας, 50°C)

Επίδραση κύκλου-απόψυξης (-10°C): OK

ΠΟΕ (Πτητικές Οργανικές Ενώσεις): Το **ELASTOKRYL** ανήκει στην κατηγορία A/γ Y (Επιχρίσματα εξωτερικών τοίχων ορυκτών υποστρωμάτων). Οριακή Τιμή ΠΟΕ: 30g/l. Το έτοιμο προς χρήση προϊόν περιέχει κατά μέγιστο 18g/l.

(ΕΛΟΤ EN ISO 2811.01-02, 20°C)

(ASTM D 562-05, 25°C)

(ASTM D 562-05, 25°C)

(ΕΛΟΤ EN ISO 3251-03)

(ISO 3233-98)

(ISO 976-96)

(ΕΛΟΤ 788-85 § 5.2)

(ASTM D 1849-03)

(ΕΛΟΤ 777-85)

Αποχρώσεις

Διατίθεται σε λευκό και σε χιλιάδες αποχρώσεις μέσω του συστήματος ανάμιξης **CHROMASYSTEM**. Επίσης χρωματίζεται με **ΒΑΣΙΚΑ ΠΛΑΣΤΙΚΩΝ ΧΡΩΤΕΧ** (ποσοστό προσθήκης έως 5% κ.β.).

Ποιοτικά χαρακτηριστικά

Ελαστικότητα: 23°C: 190%

60°C: 110%

-10°C: 157%

(AFNOR R84-402-89 § 3.7)

Γεφύρωση ρωγμών (-10°C): Κλάση A2: καλύπτει τριχοειδείς ρωγμές έως 0.5mm

(DIN EN 1062.07-02)

Αντοχή σε εξωτερικές συνθήκες: Εξαιρετική, δεν παρατηρείται αλλοίωση του φιλμ

(ΕΛΟΤ EN ISO 2810-05)

Επιταχυνόμενη γήρανση με ακτινοβολία UV:

2000 h: Δεν παρατηρείται αλλοίωση του φιλμ

(ΕΛΟΤ EN ISO 11507-02)

Διαπερατότητα υδρατμών (S_D): 0.77±0.004 (κλάση II)

(ISO 7783.02-99)

Υδατοπερατότητα (w): 0.01(Kg/m²h^{0.5}) (κλάση III)

(DIN EN 1062.3-99)

Διαπερατότητα CO₂ (S_D): 65.4m

(DIN EN 1062.6-02)

Κατάλληλο για προστασία του τσιμέντου από την ενανθράκωση

Συντελεστής ανακλαστικότητας: 0.85

(ASTM D 903-96)

Δείκτης ανακλαστικότητας στην ηλιακή ακτινοβολία: 107

(ASTM E 1980-01)



Συντελεστής εκπεμφιμότητας: 0.88	(ASTM E 408-02)
Συντελεστής θερμικής αγωγιμότητας (λ): 0.268 W/(mK)	(ΕΛΟΤ EN 12664)
Στιλπνότητα 85°: 20±5	(ΕΛΟΤ EN ISO 2813-99)
Πρόσφυση (Pull Off, ασταρωμένη με Primex A-1300): ≥1.5 N/mm ²	(ΕΛΟΤ EN ISO 4624-03)
Αντοχή σε πλύσιμο-τρίψιμο: > 4000 κινήσεις	(ASTM D 2486-06)
Δείκτης λευκότητας: ≥83	(ASTM S 313-05)
Δείκτης κιτρινίσματος: ≤1.5	(ASTM S 313-05)
Αντοχή σε διαλύτες (υδατικό διάλυμα NaOH 5% κ.β.): Δεν παρατηρείται αλλοίωση του υμένα	(ΕΛΟΤ EN ISO 2812.01-95)
Ικανότητα επαναχρωματισμού: Δεν παρατηρείται καμία αλλοίωση της αρχικής στρώσης	(ΕΛΟΤ 788-85 § 5.4)
Ευκαμψία σε κυλινδρικό άξονα (Mandrel test): 2 mm OK	(ΕΛΟΤ EN ISO 1519-02)

Απόδοση

Απόδοση: 6±1 m²/Lt ανά στρώση. Για άριστα αποτελέσματα στεγανοποίησης και κάλυψης ρωγμών υπολογίζεται απόδοση περίπου 2±1 m²/Lt (2 στρώσεις).

Οδηγίες εφαρμογής

Προ της εφαρμογής απομακρύνονται σκόνες και σαθρά. Η επιφάνεια ασταρώνεται χρησιμοποιώντας το αστάρι διαλύτη **PRIMEX A-1300** αραιωμένο έως 100% με το **Διαλυτικό Πινέλου ΧΡΩΤΕΧ** ή με το σιλικονούχο ακρυλικό μικρονιζέ αστάρι νερού **PRIMEX MICRO**. Στη συνέχεια εφαρμόζονται 2 στρώσεις **ELASTOKRYL** αραιωμένο με νερό έως 5% κ.ό. Για άριστα αποτελέσματα στεγανοποίησης και κάλυψης τριχοειδών ρωγμών συνιστάται η εφαρμογή του επιχρίσματος σε μεγάλο πάχος (500g/m²). Για προστασία επιφανειών από υγρασία, στις οποίες δεν υπάρχει πρόβλημα, συνιστάται η χρήση 1 στρώσης **ELASTOKRYL** αραιωμένο έως 5% κ.ό. Στη συνέχεια εφαρμόζεται μια στρώση **ARTAKRYL**. Εναλλακτικά, είναι δυνατή η προετοιμασία με το ίδιο το **ELASTOKRYL** αραιωμένο 30% κ.ό. και η εφαρμογή 1 τελικής στρώσης **ELASTOKRYL** αραιωμένο έως 5% κ.ό.

Μέθοδος βαφής: Ρολό, πινέλο, πιστόλι airless.

Διαλυτικό αραιώσης: Νερό.

Ποσοστό αραιώσης: Αραιώνεται 5% κ.ό. Αν χρησιμοποιείται σαν αστάρι αραιώνεται έως 30% κ.ό. Τα εργαλεία βαφής καθαρίζονται αμέσως μετά την εφαρμογή με άφθονο νερό και σαπουνάδα.

Χρόνοι στεγνώματος

Στεγνό σε βάθος: 3±1 ώρες (ASTM D 1640-03).

Χρόνος επαναβαφής: 5±1 ώρες.

Οι χρόνοι στεγνώματος και επαναβαφής επιμηκύνονται κάτω από συνθήκες χαμηλής θερμοκρασίας και αυξημένης σχετικής υγρασίας.

Συσκευασία & Αποθήκευση

Συσκευάζεται σε δοχεία των 3Lt και 10Lt. Ο χρόνος αποθήκευσης είναι 1 έτος εφόσον τα δοχεία παραμείνουν κλειστά και σε κανονικές συνθήκες αποθήκευσης.

Υγιεινή και ασφάλεια

Για λεπτομερείς οδηγίες για τους κινδύνους και την ασφάλεια κατά τη χρήση, αναφερθείτε στο Δελτίο Δεδομένων Ασφαλείας.

Παρατηρήσεις

- Συνιστάται να μην εφαρμόζεται σε θερμοκρασίες κάτω των 2°C ή αν υπάρχει κίνδυνος βροχής ή παγετού το επόμενο 24ώρο. Οι βαμμένες επιφάνειες να πλένονται μετά 20-30 ημέρες από τη βαφή.
- Οι μετρήσεις συντελεστών ανακλαστικότητας και εκπομπής πραγματοποιήθηκαν από το Τμήμα Φυσικής του Πανεπιστημίου Αθηνών. Οι μετρήσεις ελαστικότητας, γεφύρωσης ρωγμών διαπερατότητας υδρατμών πραγματοποιήθηκαν σε εργαστήρια του εξωτερικού.
- Οι βάσεις του **ELASTOKRYL** χρησιμοποιούνται αποκλειστικά για την παραγωγή αποχρώσεων μέσω του συστήματος **CHROMASYSTEM** και δεν πρέπει να εφαρμόζονται χωρίς την προσθήκη των ειδικών χρωστικών **CHROMATINT**.

Εκδόθηκε: Ιούνιος 2012

Το παρόν αντικαθιστά κάθε προηγούμενο



ELASTOROOF

ΦΥΛΛΟ ΤΕΧΝΙΚΩΝ ΧΑΡΑΚΤΗΡΙΣΤΙΚΩΝ



Περιγραφή προϊόντος

Το **ELASTOROOF** είναι **θερμοανακλαστικό ελαστομερές στεγανοποιητικό** ακρυλικό χρώμα. Χρησιμοποιείται σε οριζόντιες και επικλινείς επιφάνειες (π.χ. ταράτσες) και παρουσιάζει άριστη πρόσφυση σε τσιμέντο, σοβά, πλάκες ταρατσών, τούβλα, ξύλο, πίσσα κ.λπ. Η ηλιακή ακτινοβολία ανακλάται από την επιφάνεια **μειώνοντας τις ενεργειακές απαιτήσεις** για την επίτευξη κατάλληλης εσωτερικής θερμοκρασίας καθώς και τους παραγόμενους ρύπους CO₂. Δημιουργεί μια **ελαστική και αδιαπέραστη μεμβράνη** (ακόμα και από λιμνάζοντα νερά) που διατηρεί την ελαστικότητά της ακόμη και σε πολύ χαμηλές θερμοκρασίες. Αποτρέπει την εισροή νερού στο εσωτερικό του κτιρίου και παρουσιάζει εξαιρετικές αντοχές σε δυσμενείς καιρικές συνθήκες όπως ηλιακή ακτινοβολία, βροχή και χιόνι.

Συνιστώμενες χρήσεις

Εφαρμόζεται σε εξωτερικές οριζόντιες επιφάνειες π.χ. ταράτσες. Παρουσιάζει **άριστη πρόσφυση** σε τσιμέντο, σοβά, πλάκες ταρατσών, τούβλα, ξύλο, πίσσα κ.λπ.

Τεχνικά χαρακτηριστικά

Ρητίνη: Ακρυλική Διασπορά

Πυκνότητα: 1.35±0.04 gr/ml

Ιξώδες Παραγωγής: 103±5 KU

Ιξώδες Έτους: 108±5 KU

Στερεά κ.β.: 60±2%

Στερεά κ.ό.: 48±4%

pH: 8.4±1

Επιταχυνόμενη γήρανση στο δοχείο: 10/10(1 μήνας, 50°C)

Ελάχιστη θερμοκρασία εφαρμογής: 5°C

(ΕΛΟΤ EN ISO 2811.01-02, 20°C)

(ASTM D 562-05, 25°C)

(ASTM D 562-05, 25°C)

(ΕΛΟΤ EN ISO 3251-03)

(ISO 3233-98)

(ISO 976-96)

(ASTM D 1849-03)

(ΕΛΟΤ 788-85 § 5.2)

ΠΟΕ (Πτητικές Οργανικές Ενώσεις): Το **ELASTOROOF** ανήκει στην κατηγορία Α/γ Υ (Επιχρίσματα εξωτερικών τοίχων ορυκτών υποστρωμάτων). Οριακή Τιμή ΠΟΕ 40g/l. Το έτοιμο προς χρήση προϊόν περιέχει κατά μέγιστο 35g/l.

Αποχρώσεις

Διατίθεται σε λευκό και σε 2 ετοιμοπαράδοτες αποχρώσεις (κεραμιδί και πηλό).

Ποιοτικά χαρακτηριστικά

Ελαστικότητα: 23°C: 178%

60°C: 112%

-10°C: 199%

(AFNOR P84-402-89§3.7)

Γεφύρωση ρωγμών (-10°C): Κλάση Α3: Καλύπτει τριχοειδείς ρωγμές έως 1,25mm

(DIN EN 1062.07-02)

Φυσική γήρανση: 2 έτη: δεν παρατηρείται αλλοίωση του υμένα

(EN ISO 2810-05)

Συντελεστής ανακλαστικότητας (SR): 0.83

(ASTM E903-96)

Δείκτης ανακλαστικότητας (SRI): 104

(ASTM E1980-01)

Συντελεστής εκπομπής (ε): 0.89

(ASTM E 408-71)

Διαπερατότητα υδρατμών (S_D): 0.58±0.06m (Κλάση II)

(DIN EN ISO 7783.1)

Υδατοπερατότητα (w): 0.02(Kg/m²h^{0.5}) (Κλάση III)

(DIN EN 1062.3-99)

Δείκτης λευκότητας (WI): ≥ 75

(ASTM E313-05)

Δείκτης κιτρινίσματος (YI): ≤ 4.5

(ASTM E313-05)

Στιλπνότητα 85°: 5±2

(ΕΛΟΤ EN ISO 2813-99)

Αντοχή σε διαλύτες: Δεν παρατηρείται αλλοίωση του υμένα

(ΕΛΟΤ EN ISO 2812.01-95)

Απόδοση

Προτεινόμενο συνολικό πάχος: 200μm.

Απόδοση: Για άριστα αποτελέσματα στεγανοποίησης υπολογίζεται απόδοση 1.5 m²/Lt συνολικά (αστάρωμα+2 στρώσεις χωρίς αραιώση).

Οδηγίες εφαρμογής

Προ της εφαρμογής απομακρύνονται σκόνες και σαθρά. Η προς βαφή επιφάνεια μπορεί να είναι υγρή αλλά όχι βρεγμένη. Οι αρμοί διαστολής και οι ρωγμές μεταξύ οριζοντίων και κατακόρυφων επιφανειών γεμίζονται με ύφασμα πολυεστέρα εμποτισμένο με αναραιώτο **ELASTOROOF**. Οι υπόλοιπες ρωγμές (σκασίματα) γεμίζονται με στόκο που φτιάχνεται από ανάμιξη αναραιώτου **ELASTOROOF** και πλυμένης άμμου θαλάσσης. Η επιφάνεια ασταρώνεται χρησιμοποιώντας το ίδιο το **ELASTOROOF** αραιωμένο με νερό σε ποσοστό 30% κ.ό. Μετά από περίπου 1-2 ώρες από το αστάρωμα, εφαρμόζονται 2 στρώσεις **ELASTOROOF** χωρίς αραιώση σταυρωτά η μία με την άλλη και με παρεμβολή διαστήματος 24 ωρών το καλοκαίρι έως 72 ωρών το χειμώνα.

Μέθοδος βαφής: Ρολό, πινέλο, πιστόλι airless.

Διαλυτικό αραιώσης: Νερό.

Ποσοστό αραιώσης: Όταν το προϊόν χρησιμοποιείται σαν αστάρι αραιώνεται 30% κ.ό. Για την τελική εφαρμογή το προϊόν χρησιμοποιείται αναραιώτο.

Τα εργαλεία βαφής καθαρίζονται αμέσως μετά την εφαρμογή με άφθονο νερό και σαπουνάδα.

Χρόνοι στεγνώματος

Στεγνό σε βάθος: 3±1 ώρες (ASTM D 1640-03).

Χρόνος επαναβαφής: 24 ώρες το καλοκαίρι έως 72 ώρες το χειμώνα.

Οι χρόνοι στεγνώματος και επαναβαφής επιμηκύνονται κάτω από συνθήκες χαμηλής θερμοκρασίας και αυξημένης σχετικής υγρασίας.

Συσκευασία

Το λευκό **ELASTOROOF** συσκευάζεται σε δοχεία των 0.75Lt, 3Lt και 10Lt. Η κεραμιδί απόχρωση διατίθεται σε δοχεία των 3Lt και 10Lt, ενώ η απόχρωση πηλού σε δοχεία των 3Lt.

Αποθήκευση

1 έτος εφόσον τα δοχεία παραμείνουν κλειστά και σε κανονικές συνθήκες αποθήκευσης. Μετά το άνοιγμα του δοχείου το προϊόν μπορεί να διατηρηθεί αν το δοχείο σφραγιστεί καλά και αποθηκευτεί σε κλειστό χώρο σε θερμοκρασία 5-30°C.

Υγιεινή και ασφάλεια

Παρακαλούμε εξετάστε τις οδηγίες προφύλαξης στην ετικέτα του δοχείου. Για λεπτομερείς οδηγίες για τους κινδύνους και την ασφάλεια κατά τη χρήση, αναφερθείτε στο Δελτίο Δεδομένων Ασφαλείας.

Παρατηρήσεις

- Δεν διαπερνάται από λιμνάζοντα νερά (pond resistance).
- Αντέχει στη UV-ακτινοβολία.
- Συνιστάται να μην εφαρμόζεται σε θερμοκρασίες κάτω των 5°C και όταν υπάρχει κίνδυνος βροχής ή παγετού το επόμενο 24ώρο.
- Σε επιφάνειες όπου υπάρχουν σαθρά ή είναι επιχρισμένες με ασβέστη ή κόλλα χρησιμοποιούμε 1 χέρι αστάρι διαλύτη **PRIMEX A-1300** αραιωμένο έως 100% με **Διαλυτικό Πινέλου ΧΡΩΤΕΧ** ή white spirit και κατόπιν εφαρμόζουμε 2 χέρια **ELASTOROOF**.
- Πάνω στην επιφάνεια καλό είναι να αποφεύγονται μεγάλες μηχανικές καταπονήσεις.
- Οι μετρήσεις συντελεστών ανακλαστικότητας και εκπομπής πραγματοποιήθηκαν από το Τμήμα Φυσικής του Πανεπιστημίου Αθηνών. Οι μετρήσεις ελαστικότητας, γεφύρωσης ρωγμών διαπερατότητας υδρατμών πραγματοποιήθηκαν σε εργαστήρια του εξωτερικού.

Εκδόθηκε: Ιούνιος 2012
Το παρόν αντικαθιστά κάθε προηγούμενο



ELASTOROOF

ΦΥΛΛΟ ΤΕΧΝΙΚΩΝ ΧΑΡΑΚΤΗΡΙΣΤΙΚΩΝ



Περιγραφή προϊόντος

Το **ELASTOROOF** είναι **θερμοανακλαστικό ελαστομερές στεγανοποιητικό** ακρυλικό χρώμα. Χρησιμοποιείται σε οριζόντιες και επικλινείς επιφάνειες (π.χ. ταράτσες) και παρουσιάζει άριστη πρόσφυση σε τσιμέντο, σοβά, πλάκες ταρατσών, τούβλα, ξύλο, πίσσα κ.λπ. Η ηλιακή ακτινοβολία ανακλάται από την επιφάνεια **μειώνοντας τις ενεργειακές απαιτήσεις** για την επίτευξη κατάλληλης εσωτερικής θερμοκρασίας καθώς και τους παραγόμενους ρύπους CO₂. Δημιουργεί μια **ελαστική και αδιαπέραστη μεμβράνη** (ακόμα και από λιμνάζοντα νερά) που διατηρεί την ελαστικότητά της ακόμη και σε πολύ χαμηλές θερμοκρασίες. Αποτρέπει την εισροή νερού στο εσωτερικό του κτιρίου και παρουσιάζει εξαιρετικές αντοχές σε δυσμενείς καιρικές συνθήκες όπως ηλιακή ακτινοβολία, βροχή και χιόνι.

Συνιστώμενες χρήσεις

Εφαρμόζεται σε εξωτερικές οριζόντιες επιφάνειες π.χ. ταράτσες. Παρουσιάζει **άριστη πρόσφυση** σε τσιμέντο, σοβά, πλάκες ταρατσών, τούβλα, ξύλο, πίσσα κ.λπ.

Τεχνικά χαρακτηριστικά

Ρητίνη: Ακρυλική Διασπορά

Πυκνότητα: 1.35±0.04 gr/ml

Ιξώδες Παραγωγής: 103±5 KU

Ιξώδες Έτους: 108±5 KU

Στερεά κ.β.: 60±2%

Στερεά κ.ό.: 48±4%

pH: 8.4±1

Επιταχυνόμενη γήρανση στο δοχείο: 10/10(1 μήνας, 50°C)

Ελάχιστη θερμοκρασία εφαρμογής: 5°C

(ΕΛΟΤ EN ISO 2811.01-02, 20°C)

(ASTM D 562-05, 25°C)

(ASTM D 562-05, 25°C)

(ΕΛΟΤ EN ISO 3251-03)

(ISO 3233-98)

(ISO 976-96)

(ASTM D 1849-03)

(ΕΛΟΤ 788-85 § 5.2)

ΠΟΕ (Πτητικές Οργανικές Ενώσεις): Το **ELASTOROOF** ανήκει στην κατηγορία Α/γ Υ (Επιχρίσματα εξωτερικών τοίχων ορυκτών υποστρωμάτων). Οριακή Τιμή ΠΟΕ 40g/l. Το έτοιμο προς χρήση προϊόν περιέχει κατά μέγιστο 35g/l.

Αποχρώσεις

Διατίθεται σε λευκό και σε 2 ετοιμοπαράδοτες αποχρώσεις (κεραμιδί και πηλό).

Ποιοτικά χαρακτηριστικά

Ελαστικότητα: 23°C: 178%

60°C: 112%

-10°C: 199%

(AFNOR P84-402-89§3.7)

Γεφύρωση ρωγμών (-10°C): Κλάση Α3: Καλύπτει τριχοειδείς ρωγμές έως 1,25mm

(DIN EN 1062.07-02)

Φυσική γήρανση: 2 έτη: δεν παρατηρείται αλλοίωση του υμένα

(EN ISO 2810-05)

Συντελεστής ανακλαστικότητας (SR): 0.83

(ASTM E903-96)

Δείκτης ανακλαστικότητας (SRI): 104

(ASTM E1980-01)

Συντελεστής εκπομπής (ε): 0.89

(ASTM E 408-71)

Διαπερατότητα υδρατμών (S_D): 0.58±0.06m (Κλάση II)

(DIN EN ISO 7783.1)

Υδατοπερατότητα (w): 0.02(Kg/m²h^{0.5}) (Κλάση III)

(DIN EN 1062.3-99)

Δείκτης λευκότητας (WI): ≥ 75

(ASTM E313-05)

Δείκτης κιτρινίσματος (YI): ≤ 4.5

(ASTM E313-05)

Στιλπνότητα 85°: 5±2

(ΕΛΟΤ EN ISO 2813-99)

Αντοχή σε διαλύτες: Δεν παρατηρείται αλλοίωση του υμένα

(ΕΛΟΤ EN ISO 2812.01-95)

Απόδοση

Προτεινόμενο συνολικό πάχος: 200μm.

Απόδοση: Για άριστα αποτελέσματα στεγανοποίησης υπολογίζεται απόδοση 1.5 m²/Lt συνολικά (αστάρωμα+2 στρώσεις χωρίς αραιώση).

Οδηγίες εφαρμογής

Προ της εφαρμογής απομακρύνονται σκόνες και σαθρά. Η προς βαφή επιφάνεια μπορεί να είναι υγρή αλλά όχι βρεγμένη. Οι αρμοί διαστολής και οι ρωγμές μεταξύ οριζοντίων και κατακόρυφων επιφανειών γεμίζονται με ύφασμα πολυεστέρα εμποτισμένο με αναραιωτό **ELASTOROOF**. Οι υπόλοιπες ρωγμές (σκασίματα) γεμίζονται με στόκο που φτιάχνεται από ανάμιξη αναραιωτού **ELASTOROOF** και πλυμένης άμμου θαλάσσης. Η επιφάνεια ασταρώνεται χρησιμοποιώντας το ίδιο το **ELASTOROOF** αραιωμένο με νερό σε ποσοστό 30% κ.ό. Μετά από περίπου 1-2 ώρες από το αστάρωμα, εφαρμόζονται 2 στρώσεις **ELASTOROOF** χωρίς αραιώση σταυρωτά η μία με την άλλη και με παρεμβολή διαστήματος 24 ωρών το καλοκαίρι έως 72 ωρών το χειμώνα.

Μέθοδος βαφής: Ρολό, πινέλο, πιστόλι airless.

Διαλυτικό αραιώσης: Νερό.

Ποσοστό αραιώσης: Όταν το προϊόν χρησιμοποιείται σαν αστάρι αραιώνεται 30% κ.ό. Για την τελική εφαρμογή το προϊόν χρησιμοποιείται αναραιωτό.

Τα εργαλεία βαφής καθαρίζονται αμέσως μετά την εφαρμογή με άφθονο νερό και σαπουνάδα.

Χρόνοι στεγνώματος

Στεγνό σε βάθος: 3±1 ώρες (ASTM D 1640-03).

Χρόνος επαναβαφής: 24 ώρες το καλοκαίρι έως 72 ώρες το χειμώνα.

Οι χρόνοι στεγνώματος και επαναβαφής επιμηκύνονται κάτω από συνθήκες χαμηλής θερμοκρασίας και αυξημένης σχετικής υγρασίας.

Συσκευασία

Το λευκό **ELASTOROOF** συσκευάζεται σε δοχεία των 0.75Lt, 3Lt και 10Lt. Η κεραμιδί απόχρωση διατίθεται σε δοχεία των 3Lt και 10Lt, ενώ η απόχρωση πηλού σε δοχεία των 3Lt.

Αποθήκευση

1 έτος εφόσον τα δοχεία παραμείνουν κλειστά και σε κανονικές συνθήκες αποθήκευσης. Μετά το άνοιγμα του δοχείου το προϊόν μπορεί να διατηρηθεί αν το δοχείο σφραγιστεί καλά και αποθηκευτεί σε κλειστό χώρο σε θερμοκρασία 5-30°C.

Υγιεινή και ασφάλεια

Παρακαλούμε εξετάστε τις οδηγίες προφύλαξης στην ετικέτα του δοχείου. Για λεπτομερείς οδηγίες για τους κινδύνους και την ασφάλεια κατά τη χρήση, αναφερθείτε στο Δελτίο Δεδομένων Ασφαλείας.

Παρατηρήσεις

- Δεν διαπερνάται από λιμνάζοντα νερά (pond resistance).
- Αντέχει στη UV-ακτινοβολία.
- Συνιστάται να μην εφαρμόζεται σε θερμοκρασίες κάτω των 5°C και όταν υπάρχει κίνδυνος βροχής ή παγετού το επόμενο 24ώρο.
- Σε επιφάνειες όπου υπάρχουν σαθρά ή είναι επιχρισμένες με ασβέστη ή κόλλα χρησιμοποιούμε 1 χέρι αστάρι διαλύτη **PRIMEX A-1300** αραιωμένο έως 100% με **Διαλυτικό Πινέλου ΧΡΩΤΕΧ** ή white spirit και κατόπιν εφαρμόζουμε 2 χέρια **ELASTOROOF**.
- Πάνω στην επιφάνεια καλό είναι να αποφεύγονται μεγάλες μηχανικές καταπονήσεις.
- Οι μετρήσεις συντελεστών ανακλαστικότητας και εκπομπής πραγματοποιήθηκαν από το Τμήμα Φυσικής του Πανεπιστημίου Αθηνών. Οι μετρήσεις ελαστικότητας, γεφύρωσης ρωγμών διαπερατότητας υδρατμών πραγματοποιήθηκαν σε εργαστήρια του εξωτερικού.

Εκδόθηκε: Ιούνιος 2012
Το παρόν αντικαθιστά κάθε προηγούμενο



RELTEX

ΦΥΛΛΟ ΤΕΧΝΙΚΩΝ ΧΑΡΑΚΤΗΡΙΣΤΙΚΩΝ



Περιγραφή προϊόντος

Το RELTEX είναι ανάγλυφο ακρυλικό επίχρισμα. Συνδυάζει με τον πιο ιδανικό τρόπο **ελαστικό υμένα** και **σκλήρη επιφάνεια**, ενώ κατά την εφαρμογή του μπορεί να διαμορφωθεί σε ποικιλία σχεδίων. Παρουσιάζει ιδιότητες στεγανοποίησης και εξαιρετική πρόσφυση σε αλκαλικές επιφάνειες. Προσφέρει υψηλή λευκότητα και καλύπτει άριστα τυχόν μικροατέλειες της επιφάνειας στην οποία εφαρμόζεται.

Συνιστώμενες χρήσεις

Εφαρμόζεται σε εξωτερικές επιφάνειες σοβά, μπετόν κ.λπ. και δίνει την εμφάνιση του **ρελιέφ**.

Τεχνικά χαρακτηριστικά

Ρητίνη: Ακρυλική Διασπορά

Πυκνότητα : 1.70±0.14 gr/ml

(ΕΛΟΤ EN ISO 2811.01-02, 20°C)

Ιξώδες Παραγωγής: 62±17 poise

(ISO 2884.02-03)

Ιξώδες Έτους: 98±42 poise

(ISO 2884.02-03)

Στερεά κ.β. (Λευκό): 83±2%

(ΕΛΟΤ EN ISO 3251-03)

Στερεά κ.ό. (Λευκό): 70±3%

(ISO 3233-98)

pH έτους: 8.8±0.9

(ISO 976-96)

Ελάχιστη θερμοκρασία εφαρμογής: 5°C

(ASTM D 2354)

Επιταχυνόμενη γήρανση στο δοχείο: 10/10 (1 μήνας, 50°C)

(ASTM D 1849-03)

Κύκλοι ψύξης απόψυξης (-10°C): OK

(ΕΛΟΤ 777-85)

ΠΟΕ (Πτητικές Οργανικές Ενώσεις): Το RELTEX ανήκει στην κατηγορία A/γ Υ (Επιχρίσματα εξωτερικών τοίχων ορυκτών υποστρωμάτων). Οριακή Τιμή ΠΟΕ: 40 g/l. Το έτοιμο προς χρήση προϊόν περιέχει κατά μέγιστο 17 g/l ΠΟΕ.

Αποχρώσεις

Διατίθεται σε λευκό.

Ποιοτικά χαρακτηριστικά

Πρόσφυση (Pull off, αστάρι Primex A-1300): $\geq 1.5 \text{ N/mm}^2$

(ΕΛΟΤ EN ISO 4624-03)

Αντοχή σε διαλύτες (υδατικό διάλυμα NaOH 5% κ.β.):

(ΕΛΟΤ EN ISO 2812.01-95)

Δεν παρατηρείται αλλοίωση του υμένα

Ικανότητα επαναχρωματισμού: Καμιά αλλοίωση της αρχικής στρώσης

(ΕΛΟΤ 788-85 § 5.4)

Ευκαμψία σε κυλινδρικό άξονα (Mandrel): 3 mm OK

(ΕΛΟΤ EN ISO 1519-02)

Φυσική γήρανση: Δεν παρατηρείται αλλοίωση του υμένα

(EN ISO 2810-05)

Επιταχυνόμενη γήρανση σε ακτινοβολία UV:

(ΕΛΟΤ EN ISO 11507-02)

2000 h: Δεν παρατηρείται αλλοίωση του υμένα

Απόδοση

Πάχος ξηρού φιλμ: 400±100 μm.

Απόδοση: 1.2±0.4 m²/kg.

Η απόδοση και το πάχος του φιλμ εξαρτώνται από τη μορφή του επιχρίσματος (λιγότερο ή περισσότερο ανάγλυφη επιφάνεια) και τον τρόπο βαφής.

Οδηγίες εφαρμογής

Προ της εφαρμογής απομακρύνονται σκόνες και σαθρά. Οι νέες επιφάνειες ασταρώνονται με το αστάρι διαλύτη **PRIMEX A-1300** ή με το σιλικονούχο ακρυλικό μικρονιζέ αστάρι νερού **PRIMEX MICRO**. Το **RELTEX** εφαρμόζεται σε μία στρώση, αραιωμένο ή όχι, ανάλογα με τη μορφή το επιχρίσματος που θέλουμε, με ειδικό ρολό. Το ρολό πρέπει να δουλεύεται οριζόντια ή κάθετα σε 2 κινήσεις. Στην πρώτη το ρολό πρέπει να πιέζεται ελαφρά και στη δεύτερη να δουλεύεται «τραβηχτά».

Όσο πιο «τραβηχτά» δουλεύεται το ρολό τόσο πιο ανάγλυφη γίνεται η επιφάνεια.

Μέθοδος βαφής: Με ειδικό ρολό για προϊόντα ρελιέφ.

Διαλυτικό αραιώσης: Νερό.

Ποσοστό αραιώσης: Ανάλογα με τη μορφή του επιχρίσματος που επιθυμούμε.

Τα εργαλεία βαφής καθαρίζονται αμέσως μετά την εφαρμογή με άφθονο νερό και σαπουνάδα.

Χρόνοι στεγνώματος

Στεγνό σε βάθος: $1\frac{1}{2} \pm \frac{1}{2}$ ώρες (ASTM D 1640-03).

Οι χρόνοι στεγνώματος και επαναβαφής επιμηκύνονται κάτω από συνθήκες χαμηλής θερμοκρασίας και αυξημένης σχετικής υγρασίας.

Συσκευασία

Συσκευάζεται σε δοχεία των 5Kg και 15Kg.

Αποθήκευση

1 έτος εφόσον τα δοχεία παραμείνουν κλειστά και σε κανονικές συνθήκες αποθήκευσης. Μετά το άνοιγμα του δοχείου το προϊόν μπορεί να διατηρηθεί αν το δοχείο σφραγιστεί καλά και αποθηκευτεί σε κλειστό χώρο σε θερμοκρασίες 5-30°C.

Υγιεινή και ασφάλεια

Παρακαλούμε εξετάστε τις οδηγίες προφύλαξης στην ετικέτα του δοχείου. Για λεπτομερείς οδηγίες για τους κινδύνους και την ασφάλεια κατά τη χρήση, αναφερθείτε στο Δελτίο Δεδομένων Ασφαλείας.

Παρατηρήσεις

- Συνιστάται να μην εφαρμόζεται σε θερμοκρασίες κάτω των 5°C.
- Προτείνεται ιδιαίτερα σε περιοχές με δραστικές περιβαλλοντικές συνθήκες και κοντά στη θάλασσα, παρουσιάζει ανθεκτικότητα στις μηχανικές καταπονήσεις, ενώ λόγω της ανάγλυφης υφής του μπορεί να καλύπτει τις μικροατέλειες των προς βαφή επιφανειών.
- Για μεγαλύτερη αδιαβροχοποίηση των επιφανειών μετά το **RELTEX** μπορεί να ακολουθήσει εφαρμογή του υδαταπωθητικού προϊόντος **HYDROX**.

Εκδόθηκε: Ιούνιος 2012
Το παρόν αντικαθιστά κάθε προηγούμενο





ΦΥΛΛΟ ΤΕΧΝΙΚΩΝ ΧΑΡΑΚΤΗΡΙΣΤΙΚΩΝ

Περιγραφή προϊόντος

Το **SAVE PLUS ACRYLIC** είναι ακρυλικό χρώμα για εφαρμογή κυρίως σε εξωτερικές επιφάνειες σοβά, μπετόν, γυψοσανίδα. Αποτελεί **οικονομική λύση** για επιφάνειες που βράφονται και φρεσκάρονται συχνά, όπως δημόσια κτίρια, σχολεία, ξενοδοχεία, πολυκατοικίες, κλπ. Έχει καλές **αντοχές σε εξωτερικές συνθήκες** και διακρίνεται ιδιαίτερος για την εξαιρετική του **καλυπτικότητα** και τη μεγάλη του **απόδοση**. Εφαρμόζεται **εύκολα** χωρίς να πιτσιλάει και απλώνει ομοιόμορφα δίνοντας λεία **ματ** τελική επιφάνεια με υψηλή **λευκότητα**.

Είναι APEO Free (δεν περιέχει αλκυλοφαινολαιθοξυλικές ενώσεις) και έχει ελάχιστη περιεκτικότητα σε πτητικές οργανικές ουσίες (Low VOC).

Συνιστώμενες χρήσεις

Εφαρμόζεται σε εξωτερικές επιφάνειες από σοβά, τσιμέντο, κ.λπ.

Τεχνικά χαρακτηριστικά

Ρητίνη: Διασπορά με βάση συμπολυμερές ακρυλικό – στυρενίου

Πυκνότητα (Λευκό): 1.45±0.05 gr/ml

Ιξώδες παραγωγής: 110±8 KU

Ιξώδες έτους: 110±15 KU

Στερεά κ.β.(Λευκό): 57±2%

Στερεά κ.ό.(Λευκό): 38±3%

pH: 8.4±1.0

Αντοχή σε επιταχυνόμενη γήρανση: 10/10 (1 μήνας, 50°C)

Επίδραση κύκλου ψύξης-απόψυξης (-10°C): OK

Ελάχιστη θερμοκρασία εφαρμογής: 0°C

(ΕΛΟΤ EN ISO 2811.01-02, 20°C)

(ASTM D 562-05, 25°C)

(ASTM D 562-05, 25°C)

(ΕΛΟΤ EN ISO 3251-03)

(ISO 3233-98)

(ISO 976-96)

(ASTM D 1849-03)

(ΕΛΟΤ 777-85)

(ΕΛΟΤ 788-85 § 5.2)

ΠΟΕ (Πτητικές Οργανικές Ενώσεις): Το **SAVE PLUS** ανήκει στην κατηγορία A/a Y (Επιχρίσματα ματ εσωτερικών τοίχων και οροφών). Οριακή Τιμή ΠΟΕ: 30 g/l. Το έτοιμο προς χρήση προϊόν περιέχει κατά μέγιστο 20 g/l.

Αποχρώσεις

Διατίθεται σε λευκό και σε χιλιάδες αποχρώσεις μέσω του συστήματος **CHROMASYSTEM**. Επίσης χρωματίζεται με τα **ΒΑΣΙΚΑ ΠΛΑΣΤΙΚΩΝ ΧΡΩΤΕΧ** (ποσοστό προσθήκης έως 15% κ.β.).

Ποιοτικά χαρακτηριστικά

Καλυπτικότητα για SR 20 m²/Lt: CR:95±1%

Απόδοση για πλήρη κάλυψη (CR 0.98): 12±1 m²/Lt

Δείκτης λευκότητας: ≥ 86

Δείκτης κιτρινίσματος: ≤ 1.5

Αντοχή σε πλύσιμο-τρίψιμο: >6,000 κινήσεις

Στιλπνότητα 85°: 4±2

Ευκαμψία σε κυλινδρικό άξονα (Mandrel test): 2 mm OK

Επιταχυνόμενη γήρανση σε ακτινοβολία UV:

1000h: Δεν παρατηρείται αλλοίωση του φιλμ, ΔΕ<3.0

Πρόσφυση (Pull-off, αστάρι Primex A-1300 ή

Primex Micro): ≥ 1.5 Nt/mm²

Ικανότητα επαναχρωματισμού:

Δεν παρατηρείται καμιά αλλοίωση της αρχικής στρώσης

(ISO 6504.03-06)

(ISO 6504.03-06)

(ASTM E 313-05)

(ASTM E 313-05)

(ASTM D 2486-96)

(ΕΛΟΤ EN ISO 2813-99)

(ΕΛΟΤ EN ISO 1519-02)

(ΕΛΟΤ EN ISO 11507-02)

(ΕΛΟΤ EN ISO 2409-95)

(ΕΛΟΤ 788-85§ 5.4)

Απόδοση

Πάχος ξηρού φιλμ ανά στρώση: 30±3 μm.

Προτεινόμενο συνολικό πάχος ξηρού φιλμ: 60±5 μm.

Απόδοση: 9±1 m²/Lt για πλήρη κάλυψη (2 στρώσεις), ανάλογα με την απορροφητικότητα της επιφάνειας.

Οδηγίες εφαρμογής

Προ της εφαρμογής απομακρύνονται σκόνες και σαθρά. Πάνω σε σοβά και σπατουλαρισμένες επιφάνειες εφαρμόζεται το αστάρι διαλύτη **PRIMEX A-1300** ή το σιλικονούχο ακρυλικό μικρονιζέ αστάρι νερού **PRIMEX MICRO**. Πάνω σε γύψο ή υδροχρωματισμένη επιφάνεια συνιστάται η χρήση του μονωτικού υποστρώματος διαλύτη **MONOX** ή νερού **MONOX AQUA**.

Το **SAVE PLUS ACRYLIC** εφαρμόζεται σε 2 διαστρώσεις.

Μέθοδος βαφής: Ρολό, πινέλο, πιστόλι airless.

Διαλυτικό αραιώσης: Νερό.

Ποσοστό αραιώσης: Αραιώνεται 5-10% κ.ό. [Ιξώδες εφαρμογής: 85±5 KU (ASTM D 562-05) και 1.3±0.3 P (ICI, ASTM D 4287-05/25°C)].

Τα εργαλεία βαφής καθαρίζονται αμέσως μετά την εφαρμογή με άφθονο νερό και σαπουνάδα.

Χρόνοι στεγνώματος

Στεγνό: 50±10 λεπτά (ASTM D 1640-03).

Επαναβαφή: 3±0.5 ώρες.

Οι χρόνοι στεγνώματος και επαναβαφής επιμηκύνονται κάτω από συνθήκες χαμηλής θερμοκρασίας και αυξημένης σχετικής υγρασίας.

Συσκευασία

Συσκευάζεται σε δοχεία των 3 Lt και 9 Lt.

Αποθήκευση

1 έτος εφόσον τα δοχεία παραμείνουν κλειστά και σε κανονικές συνθήκες αποθήκευσης. Μετά το άνοιγμα του δοχείου το προϊόν μπορεί να διατηρηθεί αν το δοχείο σφραγιστεί καλά και αποθηκευτεί σε κλειστό χώρο σε θερμοκρασία 5-30°C.

Υγιεινή και ασφάλεια

Παρακαλούμε εξετάστε τις οδηγίες προφύλαξης στην ετικέτα του δοχείου. Για λεπτομερείς οδηγίες για τους κινδύνους και την ασφάλεια κατά τη χρήση, αναφερθείτε στο Δελτίο Δεδομένων Ασφαλείας.

Παρατηρήσεις

- Συνιστάται να μην εφαρμόζεται σε θερμοκρασίες κάτω των 0°C ή πριν από βροχή.
- Σε νέες επιφάνειες από σοβά ή μπετόν συνιστάται η βαφή να γίνεται μετά την πάροδο 30-40 ημερών.
- Συνιστάται οι βαμμένες επιφάνειες να μην πλένονται πριν την πάροδο 20-30 ημερών μετά τη βαφή.
- Το προϊόν ως έχει χρησιμοποιείται για την παραγωγή χιλιάδων αποχρώσεων με την προσθήκη των ειδικών χρωστικών **CHROMATINT**.

Εκδόθηκε: Ιούλιος 2014
Το παρόν αντικαθιστά κάθε προηγούμενο





**επαγγελματικό
ακρυλικό χρώμα
εξαιρετικής χρήσης**



Αποχρώσεις ειδικά επιλεγμένες για να αναδείξουν κτίρια, αστικά ή εξοχικά, παραδοσιακά ή μοντέρνα, παραμένοντας αναλλοίωτες για χρόνια.

N60	Μανόλια	N16	Γιασεμί	N2333	Στάρι	N41	Αγέρι	N13	Κρέμα	N80	Σκιά	N84	Ουρανός
N61	Σιρόπι	N43	Μέλι	N2321	Άχυρο	N73	Νηάλια	N77	Ιβουάρ	N81	Γκρι Ανοιχτό	N85	Πάγος
N62	Κανέλα	N2308	Κέρκυρα	N2309	Βερίκοκο	N74	Χρυσή Άμμος	N2325	Μανιτάρι	N82	Γκρι	N2	Δροσοσταλίδα
N63	Πηλός	N67	Νεοκλασικό	N2307	Ροδάκινο	N75	Σαφράν	N2313	Κριθάρι	N83	Μολυβί	N87	Σούρουπο
N66	Ανανάς	N59	Κεραμιδί										



Τυχόν αποκλίσεις στην απόδοση των αποχρώσεων από το χρωματολόγιο οφείλονται στις ρυθμίσεις της οδόντης του υπολογιστή σας. Καλέστε μας στο 801 11 52300 για να σας στείλουμε το χρωματολόγιο ή αναζητήστε το σε ενημερωμένα χρωματοπολεία.

Proplastex

ΦΥΛΛΟ ΤΕΧΝΙΚΩΝ ΧΑΡΑΚΤΗΡΙΣΤΙΚΩΝ



Περιγραφή προϊόντος

Το **PROPLASTEX** είναι λευκός στόκος οικοδομών εσωτερικής χρήσης με βάση ακρυλικές ρητίνες. Δουλεύεται άνετα και δεν στεγνώνει στη σπάτουλα. Τρίβεται εύκολα και γρήγορα και προσφέρει τέλειο στρώσιμο χωρίς να «κάθεται».

Συνιστώμενες χρήσεις

Κατάλληλος για στοκάρισμα εσωτερικών επιφανειών από σοβά, ξύλο, γυψοσανίδες κ.λπ.

Τεχνικά χαρακτηριστικά

Ρητίνη: Ακρυλική

Πυκνότητα: 1.76 ± 0.09 g/ml

Ιξώδες: 122 ± 28 poise

Στερεά κ.β.: $71 \pm 1\%$

Στερεά κ.ό.: $49 \pm 1\%$

pH: 8.8 ± 0.9

(ΕΛΟΤ EN ISO 2811.01-02, 20°C)

(ISO 2884.02-03)

(ΕΛΟΤ EN ISO 3251-03)

(ISO 3233-98)

(ISO 976-96)

Αποχρώσεις

Λευκή.

Ποιοτικά χαρακτηριστικά

Έχει μεγάλο χρόνο δουλέματος (open time).

Δεν στεγνώνει στη σπάτουλα.

Τρίβεται εύκολα.

Στεγνώνει γρήγορα.

Απόδοση

Απόδοση: Περίπου 2-3 m²/Kg, ανάλογα με την κατάσταση της επιφάνειας που στοκάρεται.

Οδηγίες εφαρμογής

Προ της εφαρμογής απομακρύνονται σκόνες και σαθρά. Σε σοβά προηγείται αστάρωμα της επιφάνειας με **PRIMEX A-300** ή **PRIMEX A-1300**, ενώ σε ξύλο προηγείται αστάρωμα της επιφάνειας με **VELATURA**. Το **PROPLASTEX** εφαρμόζεται ως έχει σε λεπτές στρώσεις. Στη συνέχεια μπορεί να επαναβαφεί κατ' ευθείαν με πλαστικό χρώμα ή με βερνικόχρωμα αφού ασταρωθεί με **VELATURA**.

Μέθοδος βαφής: Σπάτουλα.

Διαλυτικό αραιώσης: Δεν αραιώνεται.

Τα εργαλεία βαφής καθαρίζονται αμέσως μετά την εφαρμογή με άφθονο νερό και σαπουνάδα.

Χρόνοι στεγνώματος

Στεγνό: 25 ± 5 λεπτά (ASTM D 1640-03).

Χρόνος τριψίματος: $2\frac{1}{2} \pm \frac{1}{2}$ ώρες.

Οι χρόνοι στεγνώματος επιμηκύνονται κάτω από συνθήκες χαμηλής θερμοκρασίας και αυξημένης σχετικής υγρασίας.

Συσκευασία

Συσκευάζεται σε δοχεία των 0.4 Kg, 0.8Kg και 5Kg.

Αποθήκευση

1 χρόνο τουλάχιστον εφόσον τα δοχεία παραμείνουν κλειστά και σε κανονικές συνθήκες αποθήκευσης.

Υγιεινή και ασφάλεια

Παρακαλούμε εξετάστε τις οδηγίες προφύλαξης στην ετικέτα του δοχείου. Για λεπτομερείς οδηγίες για τους κινδύνους και την ασφάλεια κατά τη χρήση, αναφερθείτε στο Δελτίο Δεδομένων Ασφαλείας.

Παρατηρήσεις

- Επειδή το **PROPLASTEX** περιέχει αρκετό νερό δεν γεμίζει τόσο καλά όσο ένας λαδόστοκος.
- Το **PROPLASTEX** έχει μικρότερο χρόνο δουλέματος και στεγνώνει γρηγορότερα απ' ότι ένας λαδόστοκος.

*Εκδόθηκε: Απρίλιος 2012
Το παρόν αντικαθιστά κάθε προηγούμενο*



Stocowall

ΦΥΛΛΟ ΤΕΧΝΙΚΩΝ ΧΑΡΑΚΤΗΡΙΣΤΙΚΩΝ



Περιγραφή προϊόντος

Έτοιμος λεπτόκοκκος ακρυλικός στόκος σπατουλαρίσματος **εσωτερικής χρήσης** που καταργεί λαδερά και σέρτικα. Χάρη στις ρητίνες που περιέχει, **δουλεύεται στη σπάτουλα για αρκετές ώρες**, ενώ αφού εφαρμοστεί, **στεγνώνει ταχύτατα**. Στρώνει ομοιόμορφα χωρίς να κουράζει. Χάρη στην υγρή του μορφή (πάστα) και στο αεροστεγές πλαστικό δοχείο, το υλικό που περισσεύει φυλάσσεται και επαναχρησιμοποιείται χωρίς να στεγνώνει ή να ξεθυμαίνει. Η επιφάνεια που αφήνει μετά το τρίψιμο και καθάρισμα **δεν χρειάζεται αστάρωμα**, εξοικονομώντας έτσι δαπάνες εργατικών.

Συνιστώμενες χρήσεις

Εφαρμόζεται σαν φινιρίσμα απ' ευθείας σε γυψοσανίδα ή σαν τελική στρώση πάνω στον χονδρόκοκκο στόκο. Μπορεί να εφαρμοστεί επίσης και σε εσωτερικούς τοίχους και οροφές από σοβά, μπετόν, ελαφρό μπετόν.

Τεχνικά χαρακτηριστικά

Πυκνότητα: 1.80±0,05 gr/ml

(ΕΛΟΤ EN ISO 2811.01-02, 20°C)

Ιξώδες: Θιξοτροπικό

Στερεά κ.β.: 73±1%

(ΕΛΟΤ EN ISO 3251-03)

pH: 8.5±0.5

(ISO 976-96)

Ελάχιστη θερμοκρασία εφαρμογής: 5°C

Αποχρώσεις

Λευκό. Χρωματίζεται ελαφρά με τα **ΒΑΣΙΚΑ ΠΛΑΣΤΙΚΩΝ ΧΡΩΤΕΧ** σε ποσοστό 1-2% κ.β.

Ποιοτικά χαρακτηριστικά

Μέγιστο πάχος εφαρμογής: 1.2 mm

(ISO 2808-74)

Μέγιστο πάχος κόκκων: 80 μm

Διάδοση φλόγας: Άκαυστο (0)

(ASTM E 84-95)

Εργασιμότητα και ευκολία τριψίματος: Πολύ καλή

Πρόσφυσης (Pull Off): 1±0.5 Nt/mm²

(ΕΛΟΤ EN ISO 4624-03)

Απόδοση

Περίπου 1-2 m²/Kg ανάλογα με το πάχος της στρώσης που εφαρμόζεται και την κατάσταση της επιφάνειας που σπατουλάρεται.

Οδηγίες εφαρμογής

Οι επιφάνειες πρέπει να είναι καθαρές από σκόνες, λάδια, λίπη, μούχλα, σαθρά υπολείμματα παλιών χρωμάτων κ.λπ. Σε περίπτωση κατά την οποία η επιφάνεια που πρόκειται να σπατουλαριστεί είναι ιδιαίτερα τραχιά, συστήνεται να προηγηθεί μία στρώση με τον στόκο **STOCOWALL SUPER FILL** για το πρώτο γέμισμα.

Το **STOCOWALL** είναι έτοιμο για χρήση αλλά μπορεί να αραιωθεί με νερό εάν θεωρηθεί απαραίτητο.

Εφαρμόζεται σε 1-2 στρώσεις, σε πάχος έως 1mm. Η δεύτερη στρώση εφαρμόζεται αφού στεγνώσει η πρώτη, μετά περίπου από 2 ώρες. Η σπατουλαρισμένη επιφάνεια μπορεί να τριφτεί μετά από 7-8 ώρες. Στη συνέχεια, αφού τριφτεί και καθαριστεί, μπορεί να βαφεί κατ' ευθείαν με πλαστικό χρώμα (**ARTEX ECO, ESOTEX, FUNGITEX ECO, XTRA ΠΛΑΣΤΙΚΟ**) ή με ριπολίνη νερού (**AQUATEX, AQUALAC**), χωρίς να προηγηθεί αστάρωμα.

Μέθοδος βαφής: Σπάτουλα ή μηχανήμα εφαρμογής στόκου (πιστόλι airless).

Διαλυτικό αραιώσης: Νερό (προαιρετικά).

Τα εργαλεία βαφής καθαρίζονται αμέσως μετά την εφαρμογή με άφθονο νερό και σαπουνάδα.

Χρόνοι στεγνώματος

Χρόνος βαφής 2^{ης} στρώσης: Περίπου 2 ώρες (ASTM D 1640-03).

Χρόνος τριψίματος: $7\frac{1}{2} \pm \frac{1}{2}$ ώρες.

Οι χρόνοι στεγνώματος, επαναβαφής και τριψίματος επιμηκύνονται κάτω από συνθήκες χαμηλής θερμοκρασίας και αυξημένης σχετικής υγρασίας.

Συσκευασία

Συσκευάζεται σε δοχεία των 5Kg και 20Kg.

Αποθήκευση

1 έτος εφόσον τα δοχεία παραμείνουν κλειστά και σε κανονικές συνθήκες αποθήκευσης.

Υγιεινή και ασφάλεια

Παρακαλούμε εξετάστε τις οδηγίες προφύλαξης στην ετικέτα του δοχείου. Για λεπτομερείς οδηγίες για τους κινδύνους και την ασφάλεια κατά τη χρήση, αναφερθείτε στο Δελτίο Δεδομένων Ασφαλείας.

Παρατηρήσεις

- Συνιστάται να μην εφαρμόζεται σε θερμοκρασίες κάτω των 5°C.
- Το προϊόν δε περιέχει αμιάντο και ίνες ύαλου.
- Το **STOCOWALL** δεν εμπίπτει σε κάποια κατηγορία βάσει της Οδηγίας 2004/42/EK.

*Εκδόθηκε: Ιούνιος 2010
Το παρόν αντικαθιστά κάθε προηγούμενο*



Stocowall Super Fill

ΦΥΛΛΟ ΤΕΧΝΙΚΩΝ ΧΑΡΑΚΤΗΡΙΣΤΙΚΩΝ



Περιγραφή προϊόντος

Ακρυλικός στόκος σπατουλαρίσματος οικοδομικών επιφανειών σε μορφή σκόνης με βάση το τσιμέντο για **εσωτερική και εξωτερική χρήση**. Είναι εξαιρετικά αποτελεσματικός στο **γέμισμα ανωμαλιών** χωρίς να σκάει, δουλεύεται άνετα με μεγάλο χρόνο στη σπάτουλα και τρίβεται εύκολα και γρήγορα. Παρουσιάζει μεγάλη αντοχή στην υγρασία και είναι ιδανικός για εξωτερικές εφαρμογές σε σοβά, μπετόν ή γυψοσανίδα. **Μετά από αστάρωμα** η σπατουλαρισμένη επιφάνεια μπορεί να βαφτεί με πλαστικά χρώματα, ακρυλικά χρώματα, βερνικοχρώματα ή τσιμεντοχρώματα διαλύτη.

Συνιστώμενες χρήσεις

Εφαρμόζεται για την εξομάλυνση και λείανση επιφανειών σε κάθε είδους σοβά, μπετόν και γυψοσανίδα που πρόκειται να βαφτεί με χρώμα, καθώς και σε επιδιορθώσεις (μερεμέτια) πάνω από ήδη βαμμένες επιφάνειες.

Τεχνικά χαρακτηριστικά

Πυκνότητα: 2.32 ± 0.10 gr/ml

Φαινόμενη πυκνότητα: 1.00 ± 0.10 gr/ml

Πυκνότητα νωπού (+35% νερό): 1.73 ± 0.10 gr/ml (ΕΛΟΤ EN ISO 2811.1-02, 20°C)

Ιξώδες: Υδατοδιαλυτή σκόνη

Στερεά % κ.β.: $99.5 \pm 0.5\%$ (ΕΛΟΤ EN ISO 3251-03)

Ελάχιστη θερμοκρασία εφαρμογής: 5°C

Αποχρώσεις

Λευκό. Χρωματίζεται ελαφρά με τα **ΒΑΣΙΚΑ ΠΛΑΣΤΙΚΩΝ ΧΡΩΤΕΧ** σε ποσοστό 1-2% στο νωπό στόκο.

Ποιοτικά χαρακτηριστικά

Μέγιστο πάχος εφαρμογής: 3-4 mm (ISO 2808-74)

Μέγιστο πάχος κόκκων: 100 μm

Διάδοση φλόγας: Άκαυστο (0) (ASTM E 84-95)

Πρόσφυση σε σοβά (μετά από 7 ημέρες): 0-1 (ΕΛΟΤ EN ISO 2409-95)

Πρόσφυση σε μπετόν (μετά από 7 ημέρες): 0-1 (ΕΛΟΤ EN ISO 2409-95)

Πρόσφυση τελικού χρώματος μετά από αστάρωμα: 0-1 (ΕΛΟΤ EN ISO 2409-95)

Αντοχή στο νερό (μετά από 7 ημέρες): Πολύ καλή

Αντοχή θλίψης (28 ημέρες): 7.0 MPa

Αντοχή κάμψης (28 ημέρες): 2.0 MPa

Λευκότητα: 95%

Απόδοση

Απόδοση: Περίπου 1-2 m²/Kg ανάλογα με το πάχος της στρώσης που εφαρμόζεται και την κατάσταση της επιφάνειας που σπατουλάρεται.

Οδηγίες εφαρμογής

Καθαρίζεται η προς βαφή επιφάνεια και απομακρύνονται σκόνες και χαλαρά σωματίδια. Πριν την εφαρμογή του προϊόντος συνιστάται η επιφάνεια να βρέχεται ελαφρά με νερό.

Το **STOCOWALL SUPER FILL** πριν από τη χρήση του αναμειγνύεται με νερό σε αναλογία 30-35%. Το μίγμα παραμένει κατεργάσιμο στο δοχείο για περίπου 2-3 ώρες.

Εφαρμόζεται σε 1 ή 2 στρώσεις και σε συνολικό πάχος 1-3 mm. Η δεύτερη στρώση εφαρμόζεται αφού στεγνώσει η πρώτη, μετά από 4-5 ώρες. Το δεύτερο χέρι συνιστάται να γίνεται πατητό. Η σπατουλαρισμένη επιφάνεια μπορεί να τριφτεί μετά από 7-8 ώρες.

Αφού τριφτεί, η επιφάνεια πρέπει να ασταρωθεί με το σιλικονούχο ακρυλικό μικρονιζέ αστάρι νερού **PRIMEX MICRO** ή με το αστάρι διαλύτη **PRIMEX A-1300** προτού εφαρμοστεί το τελικό χρώμα. Για να επιτευχθεί ιδιαίτερα λείο φινίρισμα, ή όταν το τελικό χρώμα είναι σατινέ ή γυαλιστερό (π.χ. **AQUATEX**), προτείνεται η εφαρμογή μίας στρώσης **STOCOWALL** πάνω από μία στρώση **STOCOWALL SUPER FILL**.

Μέθοδος βαφής: Σπάτουλα ή μυστρί σοβαντίσματος.

Διαλυτικό αραιώσης: Νερό.

Ποσοστό αραιώσης: 30-35% κ.ό.

Τα εργαλεία βαφής καθαρίζονται αμέσως μετά την εφαρμογή με άφθονο νερό και σαπουνάδα.

Χρόνοι στεγνώματος

Χρόνος βαφής 2^{ης} στρώσης: 4½ ± ½ ώρες (ASTM D 1640-03).

Χρόνος τριψίματος: 7½ ± ½ ώρες.

Οι χρόνοι στεγνώματος, επαναβαφής και τριψίματος επιμηκύνονται κάτω από συνθήκες χαμηλής θερμοκρασίας και αυξημένης σχετικής υγρασίας.

Συσκευασία

Συσκευάζεται σε σακιά των 5Kg και 20Kg.

Αποθήκευση

Λόγω της τσιμεντοειδούς του βάσης πρέπει να αποθηκεύεται σε ξηρούς χώρους επάνω σε ξύλινες βάσεις (π.χ. παλέτες) και για χρόνο έως 12 μήνες.

Υγιεινή και ασφάλεια

Παρακαλούμε εξετάστε τις οδηγίες προφύλαξης στην ετικέτα του δοχείου. Για λεπτομερείς οδηγίες για τους κινδύνους και την ασφάλεια κατά τη χρήση, αναφερθείτε στο Δελτίο Δεδομένων Ασφαλείας.

Παρατηρήσεις

- Συνιστάται να μην εφαρμόζεται σε θερμοκρασίες χαμηλότερες από 5°C και υψηλότερες από 40°C.
- Το προϊόν δεν περιέχει αμιάντο και ίνες ύαλου.
- Το **STOCOWALL SUPER FILL** δεν εμπίπτει σε κάποια κατηγορία βάσει της Οδηγίας 2004/42/ΕΚ.

Εκδόθηκε: Ιούνιος 2012
Το παρόν αντικαθιστά κάθε προηγούμενο



Aquatex

ακρυλικό ηλυστικό πολυτελείας



Οι αποχρώσεις παρατίθενται οριζόντια ώστε να γίνουν εύκολα αντιληπτά τα απαλά χρώματα και να διευκολυνθείτε σε χρωματικούς συνδυασμούς.

N1	Πηγή	N2	Δροσισσαλίδα	N3	Πέλαγος
N4	Νούφαρο	N5	Ανεμώνη	N6	Πασαλιά
N317	Ροζ Αθάλο	N8	Ροζ	N9	Δαμάσκηνο
N10	Αμύγδαλο	N11	Κάστανο	N12	Μέικα
N13	Κρέμα	N14	Μπισκότο	N352	Καφές

N16	Γιασεμί	N17	Αγριολούλουδο	N18	Ρόδο	N19	Ροδαυγή	N20	Σομόν	N21	Τερακίτα
N22	Ορχιδέα	N23	Βανίλια	N24	Αζαλέα	N304	Κοράλι	N26	Τοσκάνη	N27	Πάπρικα
N311	Ζάχαρη	N312	Βούτυρο	N30	Μπανάνα	N31	Γύρη	N32	Ζέφιμερα	N33	Μανταρίνι
N34	Φως	N318	Κίτρο	N36	Ανανάς	N37	Χαμομήλι	N38	Χρυσάνθεμο	N39	Ήλιος
N356	Αύρα	N41	Αγέρι	N320	Αγκόκλημα	N43	Μέλι	N44	Καρυμέλα	N45	Κερί
N46	Γαρδέλια	N314	Κουκουάρι	N315	Ηλιόσπορος	N364	Πάχνη	N50	Άνθος	N51	Αλόη
N326	Πάπυρος	N53	Έρημος	N353	Άμμος	N55	Δροσιά	N56	Μέντα	N344	Τσίλι

Τυχόν αποκλίσεις στην απόδοση των αποχρώσεων οφείλονται στις ρυθμίσεις της οδόντης του υπολογιστή σας.
Καλέστε μας στο 801 11 52300 για να σας στείλουμε το χρωματολόγιο ή αναζητήστε το σε ενημερωμένα χρωματοπολλάκτα.



Artex eco



οικολογικό χρώμα
αρίστης ποιότητας

Οι αποχρώσεις παρατίθενται οριζόντια ώστε να γίνουν εύκολα αντιληπτά τα απαλά χρώματα και να διευκολυνθείτε σε χρωματικούς συνδυασμούς.

Όπου Ε: διατίθενται και ως επομοπαράδοτες αποχρώσεις **ARTEX**.

N1	Πηγή	N2	Δροσισσαλίδα	N3	Πέλαγος	N16	Γιασεμί	N17	Αγριολούδο	N18	Ρόδο	N19	Ροδαυγή	N20	Σομόν	N21	Τερακίτα
N4	Νούφαρο	N5	Ανεμώνη	N6	Πασαλιά	N22	Ορχidea	N23	Βανίλια	N24	Αζαία	N304	Κοράλι	N26	Τοσκάνη	N27	Πάπρικα
N317	Ροζ Αθάλο	N8	Ροζ	N9	Δαμάσκηνο	N311	Ζάχαρη	N312	Βούτυρο	N30	Μπανάνα	N31	Γύρη	N32	Ζέφιμερα	N33	Μανταρίνι
N10	Αμύγδαλο	N11	Κάστανο	N12	Μέικα	N34	Φως	N318	Κίτρο	N36	Ανανάς	N37	Χαμομήλι	N38	Χρυσάνθεμο	N39	Ήλιος
N13	Κρέμα	N14	Μπισκότο	N352	Καφές	N356	Αύρα	N41	Αγέρι	N320	Αγρόκλημα	N43	Μέλι	N44	Καραμέλα	N45	Κερί
N10	Αμύγδαλο	N11	Κάστανο	N12	Μέικα	N46	Γαρδέλια	N314	Κουκουάρι	N315	Ηλιόσπορος	N364	Πάχνη	N50	Άνθει	N51	Αλόη
N13	Κρέμα	N14	Μπισκότο	N352	Καφές	N326	Πάπυρος	N53	Έρημος	N353	Άημις	N55	Δροσιά	N56	Μέντα	N344	Τσίλι

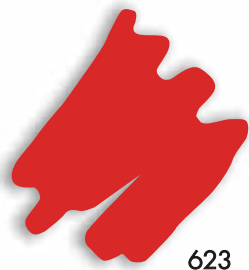
Τυχόν αποκλίσεις στην απόδοση των αποχρώσεων από το χρωματολόγιο οφείλονται στις ρυθμίσεις της οδόντης του υπολογιστή σας.
Καλέστε μας στο 801 11 52300 για να σας στείλουμε το χρωματολόγιο ή αναζητήστε το σε ενημερωμένα χρωματοπολλάκτα.





ΒΑΣΙΚΑ

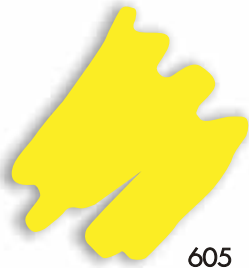
ΠΛΑΣΤΙΚΩΝ ΧΡΩΜΑΤΩΝ



623



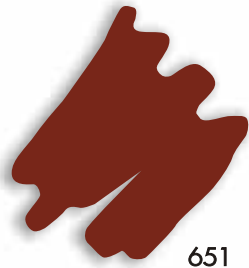
659



605



647



651



657



682



640

Τυχόν αποκλίσεις στην απόδοση των αποχρώσεων από το χρωματολόγιο οφείλονται στις ρυθμίσεις της οδόνης του υπολογιστή σας.

ΧρωΤεχ

Fungitex

eco

μυκητοκτόνο
οικολογικό
πληστικό χρώμα



Οι αποχρώσεις παρατίθενται οριζόντια ώστε να γίνουν εύκολα αντιληπτά τα απαλά χρώματα και να διευκολυνθείτε σε χρωματικούς συνδυασμούς.

N1	Πηγή	N2	Δροσισσαλίδα	N3	Πέλαγος
N4	Νούφαρο	N5	Ανεμώνη	N6	Πασαλιά
N317	Ροζ Αθάλο	N8	Ροζ	N9	Δαμάσκηνο
N10	Αμύγδαλο	N11	Κάστανο	N12	Μέικα
N13	Κρέμα	N14	Μπισκότο	N352	Καφές

N16	Γιασεμί	N17	Αγριολούλουδο	N18	Ρόδο	N19	Ροδαυγή	N20	Σομόν	N21	Τερακάρτα
N22	Ορχιδέα	N23	Βανίλια	N24	Αζαλέα	N304	Κοράλι	N26	Τοσκάνη	N27	Πάπρικα
N311	Ζάχαρη	N312	Βούτυρο	N30	Μπανόνα	N31	Γύρη	N32	Ζέφιμερα	N33	Μανταρίνι
N34	Φως	N318	Κίτρο	N36	Ανανάς	N37	Χαμομήλι	N38	Χρυσάνθεμο	N39	Ήλιος
N356	Αύρα	N41	Αγέρι	N320	Αγκόκλημα	N43	Μέλι	N44	Καρυμέλα	N45	Κερί
N46	Γαρδένια	N314	Κουκουάρι	N315	Ηλιόσπορος	N364	Πάχνη	N50	Άνθος	N51	Αλόη
N326	Πάπυρος	N53	Έρημος	N353	Άμμος	N55	Δροσιά	N56	Μέντα	N344	Τσίλι

Τυχόν αποκλίσεις στην απόδοση των αποχρώσεων από το χρωματολόγιο οφείλονται στις ρυθμίσεις της οδόντης του υπολογιστή σας.
Καλέστε μας στο 801 11 52300 για να σας στείλουμε το χρωματολόγιο ή αναζητήστε το σε ενημερωμένα χρωματοπολλάκια.





ΦΥΛΛΟ ΤΕΧΝΙΚΩΝ ΧΑΡΑΚΤΗΡΙΣΤΙΚΩΝ

Περιγραφή προϊόντος

Το **SAVE PLUS** είναι πλαστικό χρώμα εσωτερικής χρήσης. Εφαρμόζεται εύκολα, χωρίς να πιτσιλάει και είναι πρακτικά άοσμο. Απλώνει ομοιόμορφα δίνοντας μια τελική λεία επιφάνεια με άριστη λευκότητα. Αποτελεί ιδανική λύση για επιφάνειες που βάφονται συχνά, όπως δημόσια κτίρια, σχολεία, ξενοδοχεία, αποθήκες, κλιμακοστάσια κ.λπ.). Είναι APEO Free (δεν περιέχει αλκυλοφαινολαιθοξυλικές ενώσεις) και έχει ελάχιστη περιεκτικότητα σε πτητικές οργανικές ουσίες (Low VOC).

Συνιστώμενες χρήσεις

Εφαρμόζεται σε εσωτερικές επιφάνειες από σοβά, γυψοσανίδα κ.λπ.

Τεχνικά χαρακτηριστικά

Ρητίνη: Διασπορά με βάση συμπολυμερές PVa

Πυκνότητα (Λευκό): 1.50±0.05 gr/ml

Ιξώδες παραγωγής: 110±5 KU

Ιξώδες έτους: 110±15 KU

Στερεά κ.β.(Λευκό): 58±2%

Στερεά κ.ό.(Λευκό): 32±5%

pH: 8.4±1

Αντοχή σε επιταχυνόμενη γήρανση: 10/10 (1 μήνας, 50°C)

Επίδραση κύκλου ψύξης-απόψυξης (-10°C): OK

Ελάχιστη θερμοκρασία εφαρμογής: 0°C

(ΕΛΟΤ EN ISO 2811.01-02, 20°C)

(ASTM D 562-05, 25°C)

(ASTM D 562-05, 25°C)

(ΕΛΟΤ EN ISO 3251-03)

(ISO 3233-98)

(ISO 976-96)

(ASTM D 1849-03)

(ΕΛΟΤ 777-85)

(ΕΛΟΤ 788-85 § 5.2)

ΠΟΕ (Πτητικές Οργανικές Ενώσεις): Το **SAVE PLUS** ανήκει στην κατηγορία A/a Y (Επιχρίσματα ματ εσωτερικών τοίχων και οροφών). Οριακή Τιμή ΠΟΕ: 30 g/l. Το έτοιμο προς χρήση προϊόν περιέχει κατά μέγιστο 23 g/l.

Αποχρώσεις

Διατίθεται σε λευκό και σε χιλιάδες αποχρώσεις μέσω του συστήματος **CHROMASYSTEM**. Επίσης χρωματίζεται με τα **ΒΑΣΙΚΑ ΠΛΑΣΤΙΚΩΝ ΧΡΩΤΕΧ** (ποσοστό προσθήκης έως 10% κ.β.).

Ποιοτικά χαρακτηριστικά

Καλυπτικότητα για SR 20 m²/Lt: CR:93±1%

Απόδοση για πλήρη κάλυψη (CR 0.98): 9.0 m²/Lt

Δείκτης λευκότητας: ≥ 85

Δείκτης κιτρινίσματος: ≤ 1.5

Αντοχή σε πλύσιμο-τρίψιμο: Κλάση 3

Στιλπνότητα 85°: 5±2

Ευκαμψία σε κυλινδρικό άξονα (Mandrel test): 2 mm OK

Ικανότητα επαναχρωματισμού:

Δεν παρατηρείται καμιά αλλοίωση της αρχικής στρώσης

(ISO 6504.03-06)

(ISO 6504.03-06)

(ASTM E 313-05)

(ASTM E 313-05)

(ΕΛΟΤ EN ISO 11998-02)

(ΕΛΟΤ EN ISO 2813-99)

(ΕΛΟΤ EN ISO 1519-02)

(ΕΛΟΤ 788-85§ 5.4)

Απόδοση

Πάχος ξηρού φιλμ ανά στρώση: 35±5 μm.

Προτεινόμενο συνολικό πάχος ξηρού φιλμ: 70±10 μm.

Απόδοση: 9±1 m²/Lt για πλήρη κάλυψη (2 στρώσεις), ανάλογα με την απορροφητικότητα της επιφάνειας.

Οδηγίες εφαρμογής

Προ της εφαρμογής απομακρύνονται σκόνες και σαθρά. Πάνω σε σοβά και σπατουλαρισμένες επιφάνειες εφαρμόζεται το οικολογικό ακρυλικό αστάρι νερού **PRIMEX A-300** ή με το σιλικονούχο ακρυλικό μικρονιζέ αστάρι νερού **PRIMEX MICRO**. Σε περίπτωση βαφής ή επαναβαφής υδροχρωματισμένων (ασβέστης ή κόλλα) ή λερωμένων (καπνιά, νικοτίνη) επιφανειών συνιστάται η χρήση του μονωτικού υποστρώματος **ΜΟΝΟΧ** ή **ΜΟΝΟΧ ΑQUA**.

Το **SAVE PLUS** εφαρμόζεται σε 2 διαστρώσεις.

Μέθοδος βαφής: Ρολό, πινέλο, πιστόλι airless.

Διαλυτικό αραιώσης: Νερό.

Ποσοστό αραιώσης: Αραιώνεται 5-10% κ.ό. [Ιξώδες εφαρμογής: 80±5 KU (ASTM D 562-05) και 1.3±0.3 P (ICI, ASTM D 4287-05/25°C)].

Τα εργαλεία βαφής καθαρίζονται αμέσως μετά την εφαρμογή με άφθονο νερό και σαπουνάδα.

Χρόνοι στεγνώματος

Στεγνό: 40±20 λεπτά (ASTM D 1640-03).

Επαναβαφή: 2±1 ώρες.

Οι χρόνοι στεγνώματος και επαναβαφής επιμηκύνονται κάτω από συνθήκες χαμηλής θερμοκρασίας και αυξημένης σχετικής υγρασίας.

Συσκευασία

Συσκευάζεται σε δοχεία των 3 Lt και 9 Lt.

Αποθήκευση

1 έτος εφόσον τα δοχεία παραμείνουν κλειστά και σε κανονικές συνθήκες αποθήκευσης. Μετά το άνοιγμα του δοχείου το προϊόν μπορεί να διατηρηθεί αν το δοχείο σφραγιστεί καλά και αποθηκευτεί σε κλειστό χώρο σε θερμοκρασία 5-30°C.

Υγιεινή και ασφάλεια

Παρακαλούμε εξετάστε τις οδηγίες προφύλαξης στην ετικέτα του δοχείου. Για λεπτομερείς οδηγίες για τους κινδύνους και την ασφάλεια κατά τη χρήση, αναφερθείτε στο Δελτίο Δεδομένων Ασφαλείας.

Παρατηρήσεις

- Συνιστάται να μην εφαρμόζεται σε θερμοκρασίες κάτω των 0°C ή πριν από βροχή.
- Σε νέες επιφάνειες από σοβά ή μπετόν συνιστάται η βαφή να γίνεται μετά την πάροδο 30-40 ημερών.
- Συνιστάται οι βαμμένες επιφάνειες να μην πλένονται πριν την πάροδο 20-30 ημερών μετά τη βαφή.
- Το προϊόν ως έχει χρησιμοποιείται για την παραγωγή χιλιάδων αποχρώσεων με την προσθήκη των ειδικών χρωστικών **CHROMATINT**.

Εκδόθηκε: Ιούνιος 2012
Το παρόν αντικαθιστά κάθε προηγούμενο



ULTRAxyl

ΣΥΝΤΗΡΗΤΙΚΟ ΒΕΡΝΙΚΙ ΕΜΠΟΤΙΣΜΟΥ ΞΥΛΟΥ



UXL-113 Δρυς



UXL-103 Καστανιά



UXL-110 Καρυδιά



UXL-107 Όρεγκον



UXL-101 Μασόνι



UXL-109 Πράσινο



UXL-100 Άγχρωμο



UXL-114 Καρυδιά ανοικτή



UXL-105 Τηκ



UXL-108 Παλίσανδρος

Τυχόν αποκλίσεις στην απόδοση των αποχρώσεων από το χρωματολόγιο οφείλονται στις ρυθμίσεις της οδόνης του υπολογιστή σας. Καλέστε μας στο 801 11 52300 για να σας στείλουμε το χρωματολόγιο ή αναζητήστε το σε ενημερωμένα χρωματοπωλεία.

ΧρωΤέχ

ULTRAxyli

ΣΥΝΤΗΡΗΤΙΚΟ ΕΜΠΟΤΙΣΜΟΥ ΞΥΛΟΥ



UXL-13 Δρυς



UXL-1 Μαόνι



UXL-9 Πράσινο



UXL-4 Γκρι



UXL-7 Όρεγκον



UXL-5 Τηκ



UXL-6 Ελιά



UXL-11 Κερασιά



UXL-14 Καρυδιά ανοικτή



UXL-10 Καρυδιά



UXL-2 Έβενος



UXL-0 Άγχρωμο



UXL-3 Καστανιά



UXL-8 Παλίσανδρος



UXL-12 Μπλε

Τυχόν αποκλίσεις στην απόδοση των αποχρώσεων από το χρωματολόγιο οφείλονται στις ρυθμίσεις της οθόνης του υπολογιστή σας. Καλέστε μας στο 801 11 52300 για να σας στείλουμε το χρωματολόγιο ή αναζητήστε το σε ενημερωμένα χρωματοπωλεία.

Χρωτέχ



ΦΥΛΛΟ ΤΕΧΝΙΚΩΝ ΧΑΡΑΚΤΗΡΙΣΤΙΚΩΝ

Περιγραφή προϊόντος

Το **XTRA ECO** είναι οικολογικό πλαστικό χρώμα εσωτερικής χρήσης. Πληροί τις προδιαγραφές της απόφασης 2009/544/ΕΚ, που καθορίζει τα οικολογικά κριτήρια για την απονομή του οικολογικού σήματος σε χρώματα και βερνίκια. Χαρακτηρίζεται από **υψηλή καλυπτικότητα, μεγάλη απόδοση και οικονομικότητα εφαρμογής**. Εμφανίζει **άριστες αντοχές στις διεργασίες καθαρισμού** (πλύσιμο-καθάρισμα). Δίνει μια άριστη τελική ματ επιφάνεια με υψηλή **λευκότητα και αναλλοίωτες αποχρώσεις**. Απλώνει θαυμάσια και έχει χαμηλή οσμή. Το **XTRA ECO** έχει δημιουργηθεί με βάση τις τελευταίες τεχνολογικές εξελίξεις έτσι ώστε να είναι ασφαλές για το χρήστη και φιλικό στο περιβάλλον. Είναι APEO Free (δεν περιέχει αλκυλοφαινολαιθοξυλικές ενώσεις) και έχει ελάχιστη περιεκτικότητα σε πτητικές οργανικές ουσίες (Low VOC).

Συνιστώμενες χρήσεις

Εφαρμόζεται σε εσωτερικές επιφάνειες από σοβά, μπετόν, γυψοσανίδα κ.λπ.

Τεχνικά χαρακτηριστικά

Ρητίνη: Διασπορά με βάση συμπολυμερές στυρενίου-ακρυλικό

Πυκνότητα (Λευκό): 1.50 ± 0.05 gr/ml

Ιξώδες παραγωγής: 110 ± 10 KU

Ιξώδες έτους: 115 ± 15 KU

Στερεά κ.β.(Λευκό): $60 \pm 2\%$

Στερεά κ.ό.(Λευκό): $40 \pm 3\%$

pH: 8.4 ± 1

Αντοχή σε επιταχυνόμενη γήρανση: 10/10 (1 μήνας, 50°C)

Επίδραση κύκλου ψύξης-απόψυξης (-5°C): OK

Ελάχιστη θερμοκρασία εφαρμογής: 0°C

(ΕΛΟΤ EN ISO 2811.01-02, 20°C)

(ASTM D 562-05, 25°C)

(ASTM D 562-05, 25°C)

(ΕΛΟΤ EN ISO 3251-03)

(ISO 3233-98)

(ISO 976-96)

(ASTM D 1849-03)

(ΕΛΟΤ 777-85)

(ΕΛΟΤ 788-85 § 5.2)

ΠΟΕ (Πτητικές Οργανικές Ενώσεις): Το **XTRA ECO** ανήκει στην κατηγορία A/α Y (Επιχρίσματα ματ εσωτερικών τοίχων και οροφών). Οριακή Τιμή ΠΟΕ: 30 g/l. Το έτοιμο προς χρήση λευκό προϊόν περιέχει κατά μέγιστο 9g/l ενώ οι αποχρώσεις του περιέχουν κατά μέγιστο 14 g/l.

Αποχρώσεις

Διατίθεται σε λευκό και σε χιλιάδες οικολογικές αποχρώσεις μέσω του συστήματος **CHROMASYSTEM**.

Ποιοτικά χαρακτηριστικά

Καλυπτικότητα για SR 20 m²/Lt: CR: $95 \pm 1\%$

Απόδοση για πλήρη κάλυψη (CR 0.98): 10.0 ± 0.5 m²/Lt

Δείκτης λευκότητας: ≥ 85

Δείκτης κιτρινίσματος: ≤ 1.5

Διαπερατότητα υδρατμών (S_D): < 0.07 m (κλάση I)

Επιταχυνόμενη γήρανση με ακτινοβολία UV:

1000 h: Δεν παρατηρείται αλλοίωση του φιλμ

Αντοχή σε πλύσιμο-τρίψιμο: > 4000 κινήσεις

Αντοχή σε πλύσιμο-τρίψιμο: Κλάση 2

Στιλπνότητα 85°: 4 ± 2

Ευκαμψία σε κυλινδρικό άξονα (Mandrel test): 2 mm OK

Πρόσφυση (Pull Off, αστάρι PRIMEX A-300): ≥ 1.5 Nt/mm²

Ικανότητα επαναχρωματισμού:

Δεν παρατηρείται καμιά αλλοίωση της αρχικής στρώσης

(ISO 6504.03-06)

(ISO 6504.03-06)

(ASTM E 313-05)

(ASTM E 313-05)

(ISO 7783.02-99)

(ΕΛΟΤ EN ISO 11507-02)

(ASTM D 2486-06)

(ΕΛΟΤ EN ISO 11998-02)

(ΕΛΟΤ EN ISO 2813-99)

(ΕΛΟΤ EN ISO 1519-02)

(ΕΛΟΤ EN ISO 4624-03)

(ΕΛΟΤ 788-85§ 5.4)

Απόδοση

Πάχος Ξηρού φιλμ ανά στρώση: 30±3 μm.

Προτεινόμενο συνολικό πάχος Ξηρού φιλμ: 60±6 μm.

Απόδοση: 10±0.5 m²/Lt για πλήρη κάλυψη (2 στρώσεις).

Οδηγίες εφαρμογής

Προ της εφαρμογής απομακρύνονται σκόνες και σαθρά. Οι επιφάνειες από σοβά και οι σπατουλαρισμένες επιφάνειες ασταρώνονται με το οικολογικό ακρυλικό αστάρι νερού **PRIMEX A-300**. Σε περίπτωση βαφής ή επαναβαφής υδροχρωματισμένων (ασβέστης ή κόλλα) ή λερωμένων (καπνιά, νικοτίνη) επιφανειών συνιστάται η χρήση του μονωτικού υποστρώματος **MONOX AQUA**. Σε μεταλλικές επιφάνειες προηγείται κατάλληλη αντισκωριακή προστασία ενώ πάνω σε ξύλο προηγείται εφαρμογή με **VELATURA AQUA**.

Το **XTRA ECO** εφαρμόζεται σε 2 στρώσεις.

Μέθοδος βαφής: Ρολό, πινέλο, πιστόλι airless.

Διαλυτικό αραιώσης: Νερό.

Ποσοστό αραιώσης: Αραιώνεται 5-10% κ.ό. [Ιξώδες εφαρμογής: 80±5 KU (ASTM D 562-05) και 1.3±0.3 P (ICI, ASTM D 4287-05/25°C)].

Τα εργαλεία βαφής καθαρίζονται αμέσως μετά την εφαρμογή με άφθονο νερό και σαπουνάδα. Τα υγρά πλύσης και τα υπολείμματα του χρώματος δεν πρέπει να εισέλθουν σε οχετούς ή ποτάμια ούτε να απορρίπτονται μαζί με οικιακά απορρίμματα ή να χύνονται. Συμβουλευτείτε τις οδηγίες της τοπικής αυτοδιοίκησης σχετικά με τη διάθεση και αποκομιδή των αποβλήτων.

Χρόνοι στεγνώματος

Στεγνό: 60±5 λεπτά (ASTM D 1640-03).

Επαναβαφή: 3±½ ώρες.

Οι χρόνοι στεγνώματος και επαναβαφής επιμηκύνονται κάτω από συνθήκες χαμηλής θερμοκρασίας και αυξημένης σχετικής υγρασίας.

Συσκευασία

Συσκευάζεται σε δοχεία των 0.75 Lt, 3 Lt και 9 Lt.

Αποθήκευση

1 έτος εφόσον τα δοχεία παραμείνουν κλειστά και σε κανονικές συνθήκες αποθήκευσης. Μετά το άνοιγμα του δοχείου το προϊόν μπορεί να διατηρηθεί αν το δοχείο σφραγιστεί καλά και αποθηκευτεί σε κλειστό χώρο σε θερμοκρασία 5-30°C.

Υγιεινή και ασφάλεια

Παρακαλούμε εξετάστε τις οδηγίες προφύλαξης στην ετικέτα του δοχείου. Για λεπτομερείς οδηγίες για τους κινδύνους και την ασφάλεια κατά τη χρήση, αναφερθείτε στο Δελτίο Δεδομένων Ασφαλείας.

Παρατηρήσεις

- Το **XTRA ECO** δεν πρέπει να εφαρμόζεται σε θερμοκρασία μικρότερη των 0°C ή πριν από βροχή. Κατά την εφαρμογή θα πρέπει η επιφάνεια να μην έρχεται σε απ' ευθείας έκθεση με την ηλιακή ακτινοβολία.
- Σε νέες επιφάνειες από σοβά ή μπετόν συνιστάται η βαφή να γίνεται μετά την πάροδο 30-40 ημερών.
- Συνιστάται οι βαμμένες επιφάνειες να μην πλένονται πριν την πάροδο 20-30 ημερών μετά τη βαφή.
- Οι βάσεις του **XTRA ECO** χρησιμοποιούνται αποκλειστικά για την παραγωγή αποχρώσεων μέσω του συστήματος **CHROMASYSTEM** και δεν πρέπει να εφαρμόζονται χωρίς την προσθήκη των ειδικών χρωστικών **CHROMATINT**.
- Περισσότερες πληροφορίες σχετικά με τους λόγους για τους οποίους απονεμήθηκε το οικολογικό σήμα σε αυτό το προϊόν διατίθενται στο δικτυακό τόπο: www.ecolabel.eu

Εκδόθηκε: Μάιος 2014
Το παρόν αντικαθιστά κάθε προηγούμενο



Xtra ΥΔΡΟΧΡΩΜΑ



ΦΥΛΛΟ ΤΕΧΝΙΚΩΝ ΧΑΡΑΚΤΗΡΙΣΤΙΚΩΝ

Περιγραφή προϊόντος

Το **XTRA ΥΔΡΟΧΡΩΜΑ** είναι οικονομικό χρώμα για εφαρμογή σε εσωτερικούς χώρους όπου δεν απαιτούνται αντοχές σε πλύσιμο, όπως οροφές κουζινών και μπάνιων, κλιμακοστάσια και αποθήκες. Διακρίνεται για την **καλυπτικότητα**, την **εύκολη εφαρμογή** και την **επιφάνεια** που αφήνει. Απλώνει θαυμάσια και έχει χαμηλή οσμή. Έχει δημιουργηθεί με βάση τις τελευταίες τεχνολογικές εξελίξεις έτσι ώστε να είναι απολύτως ασφαλές για το χρήστη και φιλικό στο περιβάλλον. Είναι APEO Free (δεν περιέχει αλκυλοφαινολαιθοξυλικές ενώσεις) και έχει ελάχιστη περιεκτικότητα σε πτητικές οργανικές ουσίες (Low VOC).

Συνιστώμενες χρήσεις

Εφαρμόζεται σε υδροχρωματισμένες επιφάνειες, σε επιφάνειες κόλλας, σοβά, γυψοσανίδας κ.λπ., αλλά και σε επιφάνειες βαμμένες με πλαστικά ή ακρυλικά χρώματα.

Τεχνικά χαρακτηριστικά

Ρητίνη: Διασπορά με βάση συμπολυμερές PVA

Πυκνότητα: 1.43 ± 0.05 gr/ml

Ιξώδες παραγωγής: 125 ± 5 KU

Ιξώδες έτους: 125 ± 10 KU

Στερεά κ.β.: $55 \pm 3\%$

Στερεά κ.ό.: $63 \pm 3\%$

pH: 8.4 ± 1.0

Αντοχή σε επιταχυνόμενη γήρανση: 10/10 (1 μήνας, 50°C)

Επίδραση κύκλου ψύξης-απόψυξης (-10°C): OK

Ελάχιστη θερμοκρασία εφαρμογής: 0°C

(ΕΛΟΤ EN ISO 2811.01-02, 20°C)

(ASTM D 562-05, 25°C)

(ASTM D 562-05, 25°C)

(ΕΛΟΤ EN ISO 3251-03)

(ISO 3233-98)

(ISO 976-96)

(ASTM D 1849-03)

(ΕΛΟΤ 777-85)

(ΕΛΟΤ 788-85 § 5.2)

ΠΟΕ (Πτητικές Οργανικές Ενώσεις): Το **XTRA ΥΔΡΟΧΡΩΜΑ** ανήκει στην κατηγορία A/a Y (Επιχρίσματα ματ εσωτερικών τοίχων και οροφών). Οριακή Τιμή ΠΟΕ: 30g/l. Το έτοιμο προς χρήση προϊόν περιέχει κατά μέγιστο 8g/l.

Αποχρώσεις

Διατίθεται σε λευκό και σε χιλιάδες αποχρώσεις μέσω του συστήματος **CHROMASYSTEM**. Επίσης χρωματίζεται με τα **ΒΑΣΙΚΑ ΠΛΑΣΤΙΚΩΝ ΧΡΩΤΕΧ** (ποσοστό προσθήκης έως 5% κ.β.).

Ποιοτικά χαρακτηριστικά

Καλυπτικότητα για SR 20 m²/Lt: CR: $94.0 \pm 0.5\%$

Δείκτης λευκότητας: ≥ 85

Δείκτης κιτρινίσματος: ≤ 1.5

Στιλνότητα 85°: 15 ± 2

Πρόσφυση (cross-cut, 2 στρώσεις): 0-1

Ικανότητα επαναχρωματισμού:

Δεν παρατηρείται καμιά αλλοίωση της αρχικής στρώσης

(ISO 6504.03-06)

(ASTM E 313-05)

(ASTM E 313-05)

(ΕΛΟΤ EN ISO 2813-99)

(ΕΛΟΤ EN ISO 2409-95)

(ΕΛΟΤ 788-85§ 5.4)

Απόδοση

Πάχος ξηρού φιλμ ανά στρώση: 35 ± 5 μm.

Προτεινόμενο συνολικό πάχος ξηρού φιλμ: 70 ± 10 μm.

Απόδοση: 9 ± 1 m²/Lt για πλήρη κάλυψη (2 στρώσεις).

Οδηγίες εφαρμογής

Προ της εφαρμογής απομακρύνονται σκόνες και σαθρά. Επιφάνειες ήδη βαμμένες με υδροχρώματα, ασβέστη ή κόλλα, οι οποίες είναι σε καλή κατάσταση, μπορούν να βαφούν απευθείας με το **XTRA ΥΔΡΟΧΡΩΜΑ**. Σε προβληματικές επιφάνειες, αφού προηγηθεί απομάκρυνση των σαθρών υλικών, συνιστάται να προηγηθεί εφαρμογή **MONOX** ή **MONOX AQUA**, σε 1-2 διαστρώσεις, αναλόγως της κατάστασης του υποστρώματος. Μπορεί να επαναβαφεί με πλαστικό ή ακρυλικό χρώμα, εφόσον προηγηθεί αστάρωμα με **MONOX** ή **MONOX AQUA**.

Το **XTRA ΥΔΡΟΧΡΩΜΑ** εφαρμόζεται σε 2 διαστρώσεις.

Μέθοδος βαφής: Ρολό, πινέλο, ή βούρτσα.

Διαλυτικό αραιώσης: Νερό.

Ποσοστό αραιώσης: Αραιώνεται 10-20% κ.ό. [Ιξώδες εφαρμογής: 95±5 KU (ASTM D 562-05)].

Τα εργαλεία βαφής καθαρίζονται αμέσως μετά την εφαρμογή με άφθονο νερό και σαπουνάδα.

Χρόνοι στεγνώματος

Στεγνό: 40±20 λεπτά (ASTM D 1640-03).

Επαναβαφή: 2±1 ώρες.

Οι χρόνοι στεγνώματος και επαναβαφής επιμηκύνονται κάτω από συνθήκες χαμηλής θερμοκρασίας και αυξημένης σχετικής υγρασίας.

Συσκευασία

Συσκευάζεται σε δοχεία των 3Lt και 9Lt.

Αποθήκευση

1 έτος εφόσον τα δοχεία παραμείνουν κλειστά και σε κανονικές συνθήκες αποθήκευσης. Μετά το άνοιγμα του δοχείου το προϊόν μπορεί να διατηρηθεί αν το δοχείο σφραγιστεί καλά και αποθηκευτεί σε κλειστό χώρο σε θερμοκρασία 5-30°C.

Υγιεινή και ασφάλεια

Παρακαλούμε εξετάστε τις οδηγίες προφύλαξης στην ετικέτα του δοχείου. Για λεπτομερείς οδηγίες για τους κινδύνους και την ασφάλεια κατά τη χρήση, αναφερθείτε στο Δελτίο Δεδομένων Ασφαλείας.

Παρατηρήσεις

- Συνιστάται να μην εφαρμόζεται σε θερμοκρασίες κάτω των 0°C ή πριν από βροχή.
- Συνιστάται οι βαμμένες επιφάνειες να μην πλένονται.
- Για χρωματισμό μέσω **CHROMASYSTEM**, χρησιμοποιείται το ίδιο το προϊόν ως βάση Α. Μετά το χρωματισμό του προϊόντος, θα πρέπει να αποφεύγεται η αποθήκευση των δοχείων για χρονικό διάστημα μεγαλύτερο από 3 μήνες.

*Εκδόθηκε: Ιούνιος 2012
Το παρόν αντικαθιστά κάθε προηγούμενο*



Xtra

ΠΛΑΣΤΙΚΟ

επαγγελματικό
πληστικό χρώμα
εσωτερικής χρήσης



Οι αποχρώσεις παρατίθενται οριζόντια ώστε να γίνουν εύκολα αντιληπτά τα απαλά χρώματα και να διευκολυνθείτε σε χρωματικούς συνδυασμούς.

N1	Πηγή	N2	Δροσισσαλίδα	N3	Πέλαγος	N4	Νούφαρο	N5	Ανεμώνη	N6	Πασαλιά	N7	Κρέμα	N8	Ροζ Αθάλο	N9	Δαμάσκηνο	N10	Αμύγδαλο	N11	Κάστανο	N12	Μέικα	N13	Κρόκος	N14	Μπισκότο	N15	Ν317	Ροζ Αθάλο	N16	Γιασεμί	N17	Αγριολούλουδο	N18	Ρόδο	N19	Ροδαυγή	N20	Σομόν	N21	Τερακίτα	N22	Ορχιδέα	N23	Βανίλια	N24	Αζαλέα	N25	Ν316	Ροζ Αθάλο	N26	Τοσκάνη	N27	Πάπρικα	N28	Ν315	Ζάχαρη	N29	Βούτυρο	N30	Μπανάνα	N31	Γύρη	N32	Ζέφιμερα	N33	Μανταρίν	N34	Φως	N35	Κίτρο	N36	Ανανάς	N37	Χαμομήλι	N38	Χρυσάνθεμο	N39	Ήλιος	N40	Ν314	Κουκουάρι	N41	Αγέρι	N42	Αγκόκλημα	N43	Μέλι	N44	Καρυμέλα	N45	Κερί	N46	Γαρδέλια	N47	Ν313	Κουκουάρι	N48	Ν312	Βούτυρο	N49	Ν311	Ζάχαρη	N50	Ν304	Κοράλι	N51	Άνθει	N52	Ν303	Κοράλι	N53	Έρημος	N54	Άγριος	N55	Δροσιά	N56	Μέντα	N57	Ν302	Κοράλι	N58	Ν301	Κοράλι	N59	Ν300	Κοράλι	N60	Ν299	Κοράλι	N61	Ν298	Κοράλι	N62	Ν297	Κοράλι	N63	Ν296	Κοράλι	N64	Ν295	Κοράλι	N65	Ν294	Κοράλι	N66	Ν293	Κοράλι	N67	Ν292	Κοράλι	N68	Ν291	Κοράλι	N69	Ν290	Κοράλι	N70	Ν289	Κοράλι	N71	Ν288	Κοράλι	N72	Ν287	Κοράλι	N73	Ν286	Κοράλι	N74	Ν285	Κοράλι	N75	Ν284	Κοράλι	N76	Ν283	Κοράλι	N77	Ν282	Κοράλι	N78	Ν281	Κοράλι	N79	Ν280	Κοράλι	N80	Ν279	Κοράλι	N81	Ν278	Κοράλι	N82	Ν277	Κοράλι	N83	Ν276	Κοράλι	N84	Ν275	Κοράλι	N85	Ν274	Κοράλι	N86	Ν273	Κοράλι	N87	Ν272	Κοράλι	N88	Ν271	Κοράλι	N89	Ν270	Κοράλι	N90	Ν269	Κοράλι	N91	Ν268	Κοράλι	N92	Ν267	Κοράλι	N93	Ν266	Κοράλι	N94	Ν265	Κοράλι	N95	Ν264	Κοράλι	N96	Ν263	Κοράλι	N97	Ν262	Κοράλι	N98	Ν261	Κοράλι	N99	Ν260	Κοράλι	N100	Ν259	Κοράλι	N101	Ν258	Κοράλι	N102	Ν257	Κοράλι	N103	Ν256	Κοράλι	N104	Ν255	Κοράλι	N105	Ν254	Κοράλι	N106	Ν253	Κοράλι	N107	Ν252	Κοράλι	N108	Ν251	Κοράλι	N109	Ν250	Κοράλι	N110	Ν249	Κοράλι	N111	Ν248	Κοράλι	N112	Ν247	Κοράλι	N113	Ν246	Κοράλι	N114	Ν245	Κοράλι	N115	Ν244	Κοράλι	N116	Ν243	Κοράλι	N117	Ν242	Κοράλι	N118	Ν241	Κοράλι	N119	Ν240	Κοράλι	N120	Ν239	Κοράλι	N121	Ν238	Κοράλι	N122	Ν237	Κοράλι	N123	Ν236	Κοράλι	N124	Ν235	Κοράλι	N125	Ν234	Κοράλι	N126	Ν233	Κοράλι	N127	Ν232	Κοράλι	N128	Ν231	Κοράλι	N129	Ν230	Κοράλι	N130	Ν229	Κοράλι	N131	Ν228	Κοράλι	N132	Ν227	Κοράλι	N133	Ν226	Κοράλι	N134	Ν225	Κοράλι	N135	Ν224	Κοράλι	N136	Ν223	Κοράλι	N137	Ν222	Κοράλι	N138	Ν221	Κοράλι	N139	Ν220	Κοράλι	N140	Ν219	Κοράλι	N141	Ν218	Κοράλι	N142	Ν217	Κοράλι	N143	Ν216	Κοράλι	N144	Ν215	Κοράλι	N145	Ν214	Κοράλι	N146	Ν213	Κοράλι	N147	Ν212	Κοράλι	N148	Ν211	Κοράλι	N149	Ν210	Κοράλι	N150	Ν209	Κοράλι	N151	Ν208	Κοράλι	N152	Ν207	Κοράλι	N153	Ν206	Κοράλι	N154	Ν205	Κοράλι	N155	Ν204	Κοράλι	N156	Ν203	Κοράλι	N157	Ν202	Κοράλι	N158	Ν201	Κοράλι	N159	Ν200	Κοράλι	N160	Ν199	Κοράλι	N161	Ν198	Κοράλι	N162	Ν197	Κοράλι	N163	Ν196	Κοράλι	N164	Ν195	Κοράλι	N165	Ν194	Κοράλι	N166	Ν193	Κοράλι	N167	Ν192	Κοράλι	N168	Ν191	Κοράλι	N169	Ν190	Κοράλι	N170	Ν189	Κοράλι	N171	Ν188	Κοράλι	N172	Ν187	Κοράλι	N173	Ν186	Κοράλι	N174	Ν185	Κοράλι	N175	Ν184	Κοράλι	N176	Ν183	Κοράλι	N177	Ν182	Κοράλι	N178	Ν181	Κοράλι	N179	Ν180	Κοράλι	N180	Ν179	Κοράλι	N181	Ν178	Κοράλι	N182	Ν177	Κοράλι	N183	Ν176	Κοράλι	N184	Ν175	Κοράλι	N185	Ν174	Κοράλι	N186	Ν173	Κοράλι	N187	Ν172	Κοράλι	N188	Ν171	Κοράλι	N189	Ν170	Κοράλι	N190	Ν169	Κοράλι	N191	Ν168	Κοράλι	N192	Ν167	Κοράλι	N193	Ν166	Κοράλι	N194	Ν165	Κοράλι	N195	Ν164	Κοράλι	N196	Ν163	Κοράλι	N197	Ν162	Κοράλι	N198	Ν161	Κοράλι	N199	Ν160	Κοράλι	N200	Ν159	Κοράλι	N201	Ν158	Κοράλι	N202	Ν157	Κοράλι	N203	Ν156	Κοράλι	N204	Ν155	Κοράλι	N205	Ν154	Κοράλι	N206	Ν153	Κοράλι	N207	Ν152	Κοράλι	N208	Ν151	Κοράλι	N209	Ν150	Κοράλι	N210	Ν149	Κοράλι	N211	Ν148	Κοράλι	N212	Ν147	Κοράλι	N213	Ν146	Κοράλι	N214	Ν145	Κοράλι	N215	Ν144	Κοράλι	N216	Ν143	Κοράλι	N217	Ν142	Κοράλι	N218	Ν141	Κοράλι	N219	Ν140	Κοράλι	N220	Ν139	Κοράλι	N221	Ν138	Κοράλι	N222	Ν137	Κοράλι	N223	Ν136	Κοράλι	N224	Ν135	Κοράλι	N225	Ν134	Κοράλι	N226	Ν133	Κοράλι	N227	Ν132	Κοράλι	N228	Ν131	Κοράλι	N229	Ν130	Κοράλι	N230	Ν129	Κοράλι	N231	Ν128	Κοράλι	N232	Ν127	Κοράλι	N233	Ν126	Κοράλι	N234	Ν125	Κοράλι	N235	Ν124	Κοράλι	N236	Ν123	Κοράλι	N237	Ν122	Κοράλι	N238	Ν121	Κοράλι	N239	Ν120	Κοράλι	N240	Ν119	Κοράλι	N241	Ν118	Κοράλι	N242	Ν117	Κοράλι	N243	Ν116	Κοράλι	N244	Ν115	Κοράλι	N245	Ν114	Κοράλι	N246	Ν113	Κοράλι	N247	Ν112	Κοράλι	N248	Ν111	Κοράλι	N249	Ν110	Κοράλι	N250	Ν109	Κοράλι	N251	Ν108	Κοράλι	N252	Ν107	Κοράλι	N253	Ν106	Κοράλι	N254	Ν105	Κοράλι	N255	Ν104	Κοράλι	N256	Ν103	Κοράλι	N257	Ν102	Κοράλι	N258	Ν101	Κοράλι	N259	Ν100	Κοράλι	N260	Ν99	Κοράλι	N261	Ν98	Κοράλι	N262	Ν97	Κοράλι	N263	Ν96	Κοράλι	N264	Ν95	Κοράλι	N265	Ν94	Κοράλι	N266	Ν93	Κοράλι	N267	Ν92	Κοράλι	N268	Ν91	Κοράλι	N269	Ν90	Κοράλι	N270	Ν89	Κοράλι	N271	Ν88	Κοράλι	N272	Ν87	Κοράλι	N273	Ν86	Κοράλι	N274	Ν85	Κοράλι	N275	Ν84	Κοράλι	N276	Ν83	Κοράλι	N277	Ν82	Κοράλι	N278	Ν81	Κοράλι	N279	Ν80	Κοράλι	N280	Ν79	Κοράλι	N281	Ν78	Κοράλι	N282	Ν77	Κοράλι	N283	Ν76	Κοράλι	N284	Ν75	Κοράλι	N285	Ν74	Κοράλι	N286	Ν73	Κοράλι	N287	Ν72	Κοράλι	N288	Ν71	Κοράλι	N289	Ν70	Κοράλι	N290	Ν69	Κοράλι	N291	Ν68	Κοράλι	N292	Ν67	Κοράλι	N293	Ν66	Κοράλι	N294	Ν65	Κοράλι	N295	Ν64	Κοράλι	N296	Ν63	Κοράλι	N297	Ν62	Κοράλι	N298	Ν61	Κοράλι	N299	Ν60	Κοράλι	N300	Ν59	Κοράλι	N301	Ν58	Κοράλι	N302	Ν57	Κοράλι	N303	Ν56	Κοράλι	N304	Ν55	Κοράλι	N305	Ν54	Κοράλι	N306	Ν53	Κοράλι	N307	Ν52	Κοράλι	N308	Ν51	Κοράλι	N309	Ν50	Κοράλι	N310	Ν49	Κοράλι	N311	Ν48	Κοράλι	N312	Ν47	Κοράλι	N313	Ν46	Κοράλι	N314	Ν45	Κοράλι	N315	Ν44	Κοράλι	N316	Ν43	Κοράλι	N317	Ν42	Κοράλι	N318	Ν41	Κοράλι	N319	Ν40	Κοράλι	N320	Ν39	Κοράλι	N321	Ν38	Κοράλι	N322	Ν37	Κοράλι	N323	Ν36	Κοράλι	N324	Ν35	Κοράλι	N325	Ν34	Κοράλι	N326	Ν33	Κοράλι	N327	Ν32	Κοράλι	N328	Ν31	Κοράλι	N329	Ν30	Κοράλι	N330	Ν29	Κοράλι	N331	Ν28	Κοράλι	N332	Ν27	Κοράλι	N333	Ν26	Κοράλι	N334	Ν25	Κοράλι	N335	Ν24	Κοράλι	N336	Ν23	Κοράλι	N337	Ν22	Κοράλι	N338	Ν21	Κοράλι	N339	Ν20	Κοράλι	N340	Ν19	Κοράλι	N341	Ν18	Κοράλι	N342	Ν17	Κοράλι	N343	Ν16	Κοράλι	N344	Ν15	Κοράλι	N345	Ν14	Κοράλι	N346	Ν13	Κοράλι	N347	Ν12	Κοράλι	N348	Ν11	Κοράλι	N349	Ν10	Κοράλι	N350	Ν9	Κοράλι	N351	Ν8	Κοράλι	N352	Ν7	Κοράλι	N353	Ν6	Κοράλι	N354	Ν5	Κοράλι	N355	Ν4	Κοράλι	N356	Ν3	Κοράλι	N357	Ν2	Κοράλι	N358	Ν1	Κοράλι	N359	Ν0	Κοράλι	N360	Ν-1	Κοράλι	N361	Ν-2	Κοράλι	N362	Ν-3	Κοράλι	N363	Ν-4	Κοράλι	N364	Ν-5	Κοράλι	N365	Ν-6	Κοράλι	N366	Ν-7	Κοράλι	N367	Ν-8	Κοράλι	N368	Ν-9	Κοράλι	N369	Ν-10	Κοράλι	N370	Ν-11	Κοράλι	N371	Ν-12	Κοράλι	N372	Ν-13	Κοράλι	N373	Ν-14	Κοράλι	N374	Ν-15	Κοράλι	N375	Ν-16	Κοράλι	N376	Ν-17	Κοράλι	N377	Ν-18	Κοράλι	N378	Ν-19	Κοράλι	N379	Ν-20	Κοράλι	N380	Ν-21	Κοράλι	N381	Ν-22	Κοράλι	N382	Ν-23	Κοράλι	N383	Ν-24	Κοράλι	N384	Ν-25	Κοράλι	N385	Ν-26	Κοράλι	N386	Ν-27	Κοράλι	N387	Ν-28	Κοράλι	N388	Ν-29	Κοράλι	N389	Ν-30	Κοράλι	N390	Ν-31	Κοράλι	N391	Ν-32	Κοράλι	N392	Ν-33	Κοράλι	N393	Ν-34	Κοράλι	N394	Ν-35	Κοράλι	N395	Ν-36	Κοράλι	N396	Ν-37	Κοράλι	N397	Ν-38	Κοράλι	N398	Ν-39	Κοράλι	N399	Ν-40	Κοράλι	N400	Ν-41	Κοράλι	N401	Ν-42	Κοράλι	N402	Ν-43	Κοράλι	N403	Ν-44	Κοράλι	N404	Ν-45	Κοράλι	N405	Ν-46	Κοράλι	N406	Ν-47	Κοράλι	N407	Ν-48	Κοράλι	N408	Ν-49	Κοράλι	N409	Ν-50	Κοράλι	N410	Ν-51	Κοράλι	N411	Ν-52	Κοράλι	N412	Ν-53	Κοράλι	N413	Ν-54	Κοράλι	N414	Ν-55	Κοράλι	N415	Ν-56	Κοράλι	N416	Ν-57	Κοράλι	N417	Ν-58	Κοράλι	N418	Ν-59	Κοράλι	N419	Ν-60	Κοράλι	N420	Ν-61	Κοράλι	N421	Ν-62	Κοράλι	N422	Ν-63	Κοράλι	N423	Ν-64	Κοράλι	N424	Ν-65	Κοράλι	N425	Ν-66	Κοράλι	N426	Ν-67	Κοράλι	N427	Ν-68	Κοράλι	N428	Ν-69	Κοράλι	N429	Ν-70	Κοράλι	N430	Ν-71	Κοράλι	N431	Ν-72	Κοράλι	N432	Ν-73	Κοράλι	N433	Ν-74	Κοράλι	N434	Ν-75	Κοράλι	N435	Ν-76	Κοράλι	N436	Ν-77	Κοράλι	N437	Ν-78	Κοράλι	N438	Ν-79	Κοράλι	N439	Ν-80	Κοράλι	N440	Ν-81	Κοράλι	N441	Ν-82	Κοράλι	N442	Ν-83	Κοράλι	N443	Ν-84	Κοράλι	N444	Ν-85	Κοράλι	N445	Ν-86	Κοράλι	N446	Ν-87	Κοράλι	N447	Ν-88	Κοράλι	N448	Ν-89	Κοράλι	N449	Ν-90	Κοράλι	N450	Ν-91	Κοράλι	N451	Ν-92	Κοράλι	N452	Ν-93	Κοράλι	N453	Ν-94	Κοράλι	N454	Ν-95	Κοράλι	N455	Ν-96	Κοράλι	N456	Ν-97	Κοράλι	N457	Ν-98	Κοράλι	N458	Ν-99	Κοράλι	N459	Ν-100	Κοράλι	N460	Ν-101	Κοράλι	N461	Ν-102	Κοράλι	N462	Ν-103	Κοράλι	N463	Ν-104	Κοράλι	N464	Ν-105	Κοράλι	N465	Ν-106	Κοράλι	N466	Ν-107	Κοράλι	N467	Ν-108	Κοράλι	N468	Ν-109	Κοράλι	N469	Ν-110	Κοράλι	N470	Ν-111	Κοράλι	N471	Ν-112	Κοράλι	N472	Ν-113	Κοράλι	N473	Ν-114	Κοράλι	N474	Ν-115	Κοράλι	N475	Ν-116	Κοράλι	N476	Ν-117	Κοράλι	N477	Ν-118	Κοράλι	N478	Ν-119	Κοράλι	N479	Ν-120	Κοράλι	N480	Ν-121	Κοράλι	N481	Ν-122	Κοράλι	N482	Ν-123	Κοράλι	N483	Ν-124	Κοράλι	N484	Ν-125	Κοράλι	N485	Ν-126	Κοράλι	N486	Ν-127	Κοράλι	N487	Ν-128
----	------	----	--------------	----	---------	----	---------	----	---------	----	---------	----	-------	----	-----------	----	-----------	-----	----------	-----	---------	-----	-------	-----	--------	-----	----------	-----	------	-----------	-----	---------	-----	---------------	-----	------	-----	---------	-----	-------	-----	----------	-----	---------	-----	---------	-----	--------	-----	------	-----------	-----	---------	-----	---------	-----	------	--------	-----	---------	-----	---------	-----	------	-----	----------	-----	----------	-----	-----	-----	-------	-----	--------	-----	----------	-----	------------	-----	-------	-----	------	-----------	-----	-------	-----	-----------	-----	------	-----	----------	-----	------	-----	----------	-----	------	-----------	-----	------	---------	-----	------	--------	-----	------	--------	-----	-------	-----	------	--------	-----	--------	-----	--------	-----	--------	-----	-------	-----	------	--------	-----	------	--------	-----	------	--------	-----	------	--------	-----	------	--------	-----	------	--------	-----	------	--------	-----	------	--------	-----	------	--------	-----	------	--------	-----	------	--------	-----	------	--------	-----	------	--------	-----	------	--------	-----	------	--------	-----	------	--------	-----	------	--------	-----	------	--------	-----	------	--------	-----	------	--------	-----	------	--------	-----	------	--------	-----	------	--------	-----	------	--------	-----	------	--------	-----	------	--------	-----	------	--------	-----	------	--------	-----	------	--------	-----	------	--------	-----	------	--------	-----	------	--------	-----	------	--------	-----	------	--------	-----	------	--------	-----	------	--------	-----	------	--------	-----	------	--------	-----	------	--------	-----	------	--------	-----	------	--------	-----	------	--------	-----	------	--------	------	------	--------	------	------	--------	------	------	--------	------	------	--------	------	------	--------	------	------	--------	------	------	--------	------	------	--------	------	------	--------	------	------	--------	------	------	--------	------	------	--------	------	------	--------	------	------	--------	------	------	--------	------	------	--------	------	------	--------	------	------	--------	------	------	--------	------	------	--------	------	------	--------	------	------	--------	------	------	--------	------	------	--------	------	------	--------	------	------	--------	------	------	--------	------	------	--------	------	------	--------	------	------	--------	------	------	--------	------	------	--------	------	------	--------	------	------	--------	------	------	--------	------	------	--------	------	------	--------	------	------	--------	------	------	--------	------	------	--------	------	------	--------	------	------	--------	------	------	--------	------	------	--------	------	------	--------	------	------	--------	------	------	--------	------	------	--------	------	------	--------	------	------	--------	------	------	--------	------	------	--------	------	------	--------	------	------	--------	------	------	--------	------	------	--------	------	------	--------	------	------	--------	------	------	--------	------	------	--------	------	------	--------	------	------	--------	------	------	--------	------	------	--------	------	------	--------	------	------	--------	------	------	--------	------	------	--------	------	------	--------	------	------	--------	------	------	--------	------	------	--------	------	------	--------	------	------	--------	------	------	--------	------	------	--------	------	------	--------	------	------	--------	------	------	--------	------	------	--------	------	------	--------	------	------	--------	------	------	--------	------	------	--------	------	------	--------	------	------	--------	------	------	--------	------	------	--------	------	------	--------	------	------	--------	------	------	--------	------	------	--------	------	------	--------	------	------	--------	------	------	--------	------	------	--------	------	------	--------	------	------	--------	------	------	--------	------	------	--------	------	------	--------	------	------	--------	------	------	--------	------	------	--------	------	------	--------	------	------	--------	------	------	--------	------	------	--------	------	------	--------	------	------	--------	------	------	--------	------	------	--------	------	------	--------	------	------	--------	------	------	--------	------	------	--------	------	------	--------	------	------	--------	------	------	--------	------	------	--------	------	------	--------	------	------	--------	------	------	--------	------	------	--------	------	------	--------	------	------	--------	------	------	--------	------	------	--------	------	------	--------	------	------	--------	------	------	--------	------	------	--------	------	------	--------	------	------	--------	------	------	--------	------	------	--------	------	------	--------	------	------	--------	------	------	--------	------	------	--------	------	------	--------	------	------	--------	------	------	--------	------	------	--------	------	------	--------	------	------	--------	------	------	--------	------	------	--------	------	------	--------	------	------	--------	------	------	--------	------	------	--------	------	------	--------	------	------	--------	------	------	--------	------	------	--------	------	------	--------	------	------	--------	------	------	--------	------	------	--------	------	-----	--------	------	-----	--------	------	-----	--------	------	-----	--------	------	-----	--------	------	-----	--------	------	-----	--------	------	-----	--------	------	-----	--------	------	-----	--------	------	-----	--------	------	-----	--------	------	-----	--------	------	-----	--------	------	-----	--------	------	-----	--------	------	-----	--------	------	-----	--------	------	-----	--------	------	-----	--------	------	-----	--------	------	-----	--------	------	-----	--------	------	-----	--------	------	-----	--------	------	-----	--------	------	-----	--------	------	-----	--------	------	-----	--------	------	-----	--------	------	-----	--------	------	-----	--------	------	-----	--------	------	-----	--------	------	-----	--------	------	-----	--------	------	-----	--------	------	-----	--------	------	-----	--------	------	-----	--------	------	-----	--------	------	-----	--------	------	-----	--------	------	-----	--------	------	-----	--------	------	-----	--------	------	-----	--------	------	-----	--------	------	-----	--------	------	-----	--------	------	-----	--------	------	-----	--------	------	-----	--------	------	-----	--------	------	-----	--------	------	-----	--------	------	-----	--------	------	-----	--------	------	-----	--------	------	-----	--------	------	-----	--------	------	-----	--------	------	-----	--------	------	-----	--------	------	-----	--------	------	-----	--------	------	-----	--------	------	-----	--------	------	-----	--------	------	-----	--------	------	-----	--------	------	-----	--------	------	-----	--------	------	-----	--------	------	-----	--------	------	-----	--------	------	-----	--------	------	-----	--------	------	-----	--------	------	-----	--------	------	-----	--------	------	-----	--------	------	-----	--------	------	-----	--------	------	-----	--------	------	-----	--------	------	-----	--------	------	-----	--------	------	-----	--------	------	-----	--------	------	----	--------	------	----	--------	------	----	--------	------	----	--------	------	----	--------	------	----	--------	------	----	--------	------	----	--------	------	----	--------	------	----	--------	------	-----	--------	------	-----	--------	------	-----	--------	------	-----	--------	------	-----	--------	------	-----	--------	------	-----	--------	------	-----	--------	------	-----	--------	------	------	--------	------	------	--------	------	------	--------	------	------	--------	------	------	--------	------	------	--------	------	------	--------	------	------	--------	------	------	--------	------	------	--------	------	------	--------	------	------	--------	------	------	--------	------	------	--------	------	------	--------	------	------	--------	------	------	--------	------	------	--------	------	------	--------	------	------	--------	------	------	--------	------	------	--------	------	------	--------	------	------	--------	------	------	--------	------	------	--------	------	------	--------	------	------	--------	------	------	--------	------	------	--------	------	------	--------	------	------	--------	------	------	--------	------	------	--------	------	------	--------	------	------	--------	------	------	--------	------	------	--------	------	------	--------	------	------	--------	------	------	--------	------	------	--------	------	------	--------	------	------	--------	------	------	--------	------	------	--------	------	------	--------	------	------	--------	------	------	--------	------	------	--------	------	------	--------	------	------	--------	------	------	--------	------	------	--------	------	------	--------	------	------	--------	------	------	--------	------	------	--------	------	------	--------	------	------	--------	------	------	--------	------	------	--------	------	------	--------	------	------	--------	------	------	--------	------	------	--------	------	------	--------	------	------	--------	------	------	--------	------	------	--------	------	------	--------	------	------	--------	------	------	--------	------	------	--------	------	------	--------	------	------	--------	------	------	--------	------	------	--------	------	------	--------	------	------	--------	------	------	--------	------	------	--------	------	------	--------	------	------	--------	------	------	--------	------	------	--------	------	------	--------	------	------	--------	------	------	--------	------	------	--------	------	-------	--------	------	-------	--------	------	-------	--------	------	-------	--------	------	-------	--------	------	-------	--------	------	-------	--------	------	-------	--------	------	-------	--------	------	-------	--------	------	-------	--------	------	-------	--------	------	-------	--------	------	-------	--------	------	-------	--------	------	-------	--------	------	-------	--------	------	-------	--------	------	-------	--------	------	-------	--------	------	-------	--------	------	-------	--------	------	-------	--------	------	-------	--------	------	-------	--------	------	-------	--------	------	-------	--------	------	-------	--------	------	-------

Μονοχ Aqua



ΦΥΛΛΟ ΤΕΧΝΙΚΩΝ ΧΑΡΑΚΤΗΡΙΣΤΙΚΩΝ

Περιγραφή προϊόντος

Το **ΜΟΝΟΧ ΑQUA** είναι οικοδομικό μονωτικό υπόστρωμα νερού εσωτερικής και εξωτερικής χρήσης. Χάρη στην **ιδιαίτερη σύνθεσή** του απομονώνει και καλύπτει πλήρως τις ρυπαρές ουσίες, όπως καπνιά, νικοτίνη, καυσαέρια, μούχλα, μολυβιές και δεν επιτρέπει την μετατόπισή τους στην επιφάνεια. Χρησιμοποιείται επίσης σε παλαιές υδροχρωματισμένες επιφάνειες ώστε να εξασφαλισθεί η πρόσφυση των πλαστικών χρωμάτων.

Συνιστώμενες χρήσεις

Υπόστρωμα πλαστικών χρωμάτων με σφραγιστικές ιδιότητες, για την επαναβαφή παλαιών υδροχρωματισμένων ή λερωμένων με ρύπους επιφανειών.

Τεχνικά χαρακτηριστικά

Ρητίνη: Διασπορά με βάση συμπολυμερές στυρενίου-ακρυλικό	
Πυκνότητα: 1.37 ± 0.04 gr/ml	(ΕΛΟΤ EN ISO 2811.01-02, 20°C)
Ιξώδες Παραγωγής: 110 ± 10 KU	(ASTM D 562-05)
Ιξώδες Έτους: 115 ± 15 KU	(ASTM D 562-05)
Στερεά κ.β.: $58 \pm 2.5\%$	(ΕΛΟΤ EN ISO 3251-03)
Στερεά κ.ό.: $42 \pm 3\%$	(ISO 3233-98)
pH: 8.9 ± 0.5	(ISO 976-96)

ΠΟΕ (Πτητικές Οργανικές Ενώσεις): Το **ΜΟΝΟΧ ΑQUA** ανήκει στην κατηγορία Α/Ζ Υ (Αστάρια). Οριακή Τιμή ΠΟΕ: 30g/l. Το έτοιμο προς χρήση προϊόν περιέχει κατά μέγιστο 24g/l.

Αποχρώσεις

Διατίθεται σε λευκό.

Ποιοτικά χαρακτηριστικά

Καλυπτικότητα για SR 20m²/Lt: CR: $92 \pm 1\%$	
Αντοχή στα αλκάλια: Εξαιρετική	(ΕΛΟΤ EN ISO 2812.01-95)
Πρόσφυση (Pull off): ≥ 2.5 MPa	(ΕΛΟΤ EN ISO 4624-03)
Πρόσφυση (Cross Cut): 0-1	(ΕΛΟΤ EN ISO 2409-95)
Πρόσφυση Πλαστικών Χρωμάτων (Pull off): ≥ 2.0 MPa	(ΕΛΟΤ EN ISO 4624-03)
Ευκαμψία σε κυλινδρικό άξονα (Mandrel Test): 2 mm OK	(ΕΛΟΤ EN ISO 1519-02)

Απόδοση

Πάχος ξηρού φιλμ ανά στρώση: 30 ± 5 μm.

Απόδοση: 16 ± 2 m²/Lt ανά στρώση, ανάλογα με την απορροφητικότητα της επιφάνειας και τον τρόπο βαφής.

Οδηγίες εφαρμογής

Οι επιφάνειες καθαρίζονται από ξένες ύλες και σκόνες. Τυχόν σημεία όπου έχει αναπτυχθεί μούχλα καθαρίζονται με διάλυμα χλωρίνης. Για την κάλυψη παλαιών λερωμένων επιφανειών (καπνιά, σημάδια μούχλας) και για τη μόνωση υδροχρωματισμένων επιφανειών (κόλλα) εφαρμόζεται το **ΜΟΝΟΧ ΑQUA** σε 1-2 διαστρώσεις. Η επιφάνεια στη συνέχεια βάφεται με πλαστικό ή ακρυλικό χρώμα.

Μέθοδος βαφής: Ρολό, πινέλο, πιστόλι airless.

Διαλυτικό αραιώσης: Νερό.

Ποσοστό αραιώσης: Έως 15% κ.ό.

Τα εργαλεία βαφής καθαρίζονται αμέσως μετά την εφαρμογή με νερό και σαπουνάδα.

Χρόνοι στεγνώματος

Στεγνό σε βάθος: 60±10 λεπτά (ASTM D 1640-03).

Επαναβαφή/ βαφή τελικού χρώματος: 2½±½ ώρες.

Οι χρόνοι στεγνώματος και επαναβαφής επιμηκύνονται κάτω από συνθήκες χαμηλής θερμοκρασίας και αυξημένης σχετικής υγρασίας.

Συσκευασία

Συσκευάζεται σε δοχεία των 0.75Lt, 3Lt και 10Lt.

Αποθήκευση

1 χρόνο τουλάχιστον εφόσον τα δοχεία παραμείνουν κλειστά και σε κανονικές συνθήκες αποθήκευσης.

Υγιεινή και ασφάλεια

Παρακαλούμε εξετάστε τις οδηγίες προφύλαξης στην ετικέτα του δοχείου. Για λεπτομερείς οδηγίες για τους κινδύνους και την ασφάλεια κατά τη χρήση, αναφερθείτε στο Δελτίο Δεδομένων Ασφαλείας.

Παρατηρήσεις

- Το **MONOX AQUA** μπορεί να χρησιμοποιηθεί για τη βαφή οροφών ως σύστημα: Μία διάστρωση **MONOX AQUA** και μια διάστρωση πλαστικού χρώματος.
- Να μην εφαρμόζεται σε θερμοκρασίες μικρότερες των 10°C.
- Αφού εφαρμοστεί το χρώμα να αποφεύγεται επαναβαφή ή επαναδούλεμα όταν έχουν περάσει 5-10 λεπτά, ανάλογα με τις συνθήκες θερμοκρασίας και σχετικής υγρασίας.
- Το **MONOX AQUA** δεν περιέχει αλκυλοφαινολοισοξυλικές ενώσεις (APEO Free).

*Εκδόθηκε: Ιούνιος 2012
Το παρόν αντικαθιστά κάθε προηγούμενο*



MONOX

ΦΥΛΛΟ ΤΕΧΝΙΚΩΝ ΧΑΡΑΚΤΗΡΙΣΤΙΚΩΝ



Περιγραφή προϊόντος

Το **MONOX** είναι μονωτικό υπόστρωμα διαλύτη. Χάρη στην **ιδιαίτερη σύνθεσή** του μονώνει άριστα παλαιές υδροχρωματισμένες (με κόλλα ή ασβέστη) επιφάνειες, ενώ απομονώνει και καλύπτει πλήρως τις ρυπαρές ουσίες (καπνιά, νικοτίνη, καυσαέρια, μούχλα) που παρουσιάζονται σε λερωμένους τοίχους. Είναι ιδανικό και ως αστάρι γυψοσανίδων.

Συνιστώμενες χρήσεις

Υπόστρωμα πλαστικών χρωμάτων με σφραγιστικές ιδιότητες, για την επαναβαφή παλαιών υδροχρωματισμένων ή λερωμένων με ρύπους επιφανειών.

Τεχνικά χαρακτηριστικά

Ρητίνη: Συμπολυμερή στυρενίου και ακρυλικών εστέρων

Πυκνότητα: 1.35 ± 0.03 gr/ml

(ΕΛΟΤ EN ISO 2811.01-02, 20°C)

Ιξώδες Παραγωγής: 107 ± 3 KU

(ASTM D 562-05)

Ιξώδες Έτους: 110 ± 10 KU

(ASTM D 562-05)

Στερεά κ.β.: $66.5 \pm 2.5\%$

(ΕΛΟΤ EN ISO 3251-03)

Στερεά κ.ό.: $43 \pm 3\%$

(ISO 3233-98)

Σημείο ανάφλεξης: $46 \pm 2^\circ\text{C}$

(ΕΛΟΤ EN ISO 1523-02)

ΠΟΕ (Πτητικές Οργανικές Ενώσεις): Το **MONOX** ανήκει στην κατηγορία Α/Ζ Δ(Αστάρια). Οριακή Τιμή ΠΟΕ: 350g/l. Το έτοιμο προς χρήση προϊόν περιέχει κατά μέγιστο 349g/l.

Αποχρώσεις

Διατίθεται σε λευκό.

Ποιοτικά χαρακτηριστικά

Καλυπτικότητα για SR 20m²/Lt: CR: $90 \pm 1\%$

(ISO 6504.03-06)

Δείκτης λευκότητας: ≥ 74

(ASTM E 313-05)

Δείκτης κιτρινίσματος: ≤ 5.5

(ASTM E 313-05)

Αντοχή σε διαλύτες (υδατικό διάλυμα NaOH 5%κβ):

(ΕΛΟΤ EN ISO 2812.01-95)

Δεν παρατηρείται αλλοίωση του υμένα

Ικανότητα επαναχρωματισμού: Δεν παρατηρείται καμιά αλλοίωση της αρχικής στρώσης

(ΕΛΟΤ 788-85§5.4)

Πρόσφυση (Pull off):

(ΕΛΟΤ EN ISO 4624-03)

MONOX+Xtra Υδρόχρωμα: ≥ 1.0 N/mm²

MONOX+ Πλαστικά: ≥ 2.0 N/mm²

Ευκαμψία σε κυλινδρικό άξονα (Mandrel Test): 2 mm OK

(ΕΛΟΤ EN ISO 1519-02)

Απόδοση

Πάχος ξηρού φιλμ ανά στρώση: 30 ± 3 μm.

Προτεινόμενο συνολικό πάχος ξηρού φιλμ: 60 ± 6 μm.

Απόδοση: 20 ± 2 m²/Lt ανά στρώση, ανάλογα με την απορροφητικότητα της επιφάνειας και τον τρόπο βαφής.

Οδηγίες εφαρμογής

Οι επιφάνειες καθαρίζονται από ξένες ύλες και σκόνες. Τυχόν σημεία όπου έχει αναπτυχθεί μούχλα καθαρίζονται με διάλυμα χλωρίνης. Για την κάλυψη παλαιών λερωμένων επιφανειών (καπνιά, σημάδια μούχλας) και για τη μόνωση υδροχρωματισμένων επιφανειών (ασβέστης, κόλλα) εφαρμόζεται το **MONOX** χωρίς αραιώση. Η επιφάνεια στη συνέχεια βάφεται με πλαστικό ή ακρυλικό χρώμα.

Το **MONOX** εφαρμόζεται σε 1-2 διαστρώσεις.

Μέθοδος βαφής: Ρολό, πινέλο, πιστόλι airless.

Διαλυτικό αραιώσης: Δεν αραιώνεται.

Τα εργαλεία βαφής καθαρίζονται αμέσως μετά την εφαρμογή με διαλυτικό και σαπουνάδα.

Χρόνοι στεγνώματος

Στεγνό σε βάθος: $1\frac{1}{2} \pm \frac{1}{2}$ ώρες (ASTM D 1640-03).

Επαναβαφή/ εφαρμογή τελικού χρώματος: $5 \pm \frac{1}{2}$ ώρες.

Οι χρόνοι στεγνώματος και επαναβαφής επιμηκύνονται κάτω από συνθήκες χαμηλής θερμοκρασίας και αυξημένης σχετικής υγρασίας.

Συσκευασία

Το λευκό συσκευάζεται σε δοχεία των 0.75Lt, 2.5Lt, 5Lt και 10Lt.

Αποθήκευση

1 χρόνο τουλάχιστον εφόσον τα δοχεία παραμείνουν κλειστά και σε κανονικές συνθήκες αποθήκευσης. Μετά το άνοιγμα του δοχείου, το προϊόν μπορεί να διατηρηθεί αν το δοχείο σφραγιστεί καλά και αποθηκευτεί σε κλειστό χώρο σε θερμοκρασία 5-30°C.

Υγιεινή και ασφάλεια

Παρακαλούμε εξετάστε τις οδηγίες προφύλαξης στην ετικέτα του δοχείου. Για λεπτομερείς οδηγίες για τους κινδύνους και την ασφάλεια κατά τη χρήση, αναφερθείτε στο Δελτίο Δεδομένων Ασφαλείας.

Παρατηρήσεις

- Η εφαρμογή του **MONOX** ως υποστρώματος σε σαθρές επιφάνειες ενισχύει την πρόσφυση του τελικού πλαστικού χρώματος.
- Επειδή προσφέρει καλυπτικότητα αντίστοιχη με τελικό χρώμα, μπορεί να χρησιμοποιηθεί για τη βαφή οροφών ως σύστημα: Μία διάστρωση **MONOX** και μια διάστρωση πλαστικού χρώματος.

Εκδόθηκε: Ιούνιος 2012
Το παρόν αντικαθιστά κάθε προηγούμενο



Primex

A-300



ΦΥΛΛΟ ΤΕΧΝΙΚΩΝ ΧΑΡΑΚΤΗΡΙΣΤΙΚΩΝ

Περιγραφή προϊόντος

Το **PRIMEX A-300** είναι **οικολογικό** ακρυλικό αστάρι νερού εσωτερικής και εξωτερικής χρήσης για πλαστικά και ακρυλικά χρώματα. Πληροί τις προδιαγραφές των Αποφάσεων 2009/543/ΕΚ και 2009/544/ΕΚ, που αφορούν τη θέσπιση αναθεωρημένων οικολογικών κριτηρίων απονομής του οικολογικού σήματος σε χρώματα και βερνίκια εσωτερικής και εξωτερικής χρήσης. Χάρη στην **καινοτόμο σύνθεσή του**, εφαρμόζεται ξεκούραστα χωρίς να τρέχει και χωρίς να πιτσιλάει. Δημιουργεί ιδανικές συνθήκες πρόσφυσης και σταθεροποιεί επιφάνειες σοβά, παρετίνα, μπετόν κλπ. Παρουσιάζει **μεγάλη απόδοση** και έτσι αποτελεί τον οικονομικότερο τρόπο ασταρώματος τοίχων.

Συνιστώμενες χρήσεις

Αστάρι νερού για πλαστικά και ακρυλικά χρώματα. Εφαρμόζεται σε σπατουλαρισμένες επιφάνειες σοβά, γυψοσανίδας, τσιμέντου, μπετόν, γύψου κλπ.

Τεχνικά χαρακτηριστικά

Ρητίνη: Συμπολυμερή ακρυλικών ρητινών

Πυκνότητα: 1.05±0.04 g/ml

(ISO 2811.01-02, 20°C)

Ιξώδες παραγωγής: 70±5 KU

(ASTM D 562-05, 25°C)

Ιξώδες έτους: 70±10 KU

(ASTM D 562-05, 25°C)

Στερεά κ.β.: 55±2 %

(ΕΛΟΤ EN ISO 3251-03)

Στερεά κ.ό.: 51±2 %

(ISO 3233-98)

pH: 9±0.4

(ISO 976-96)

pH έτους: 8.2±0.7

(ISO 976-96)

Επιταχυνόμενη γήρανση στο δοχείο: 10/10 (1 μήνας, 50°C)

(ASTM D 1849-03)

Κύκλοι ψύξης-απόψυξης (-5°C): OK

(ΕΛΟΤ 777-95)

ΠΟΕ (Πτητικές Οργανικές Ενώσεις): Το **PRIMEX A-300** ανήκει στην κατηγορία Α/ζ Υ (Αστάρια). Οριακή Τιμή ΠΟΕ: 30g/l. Το έτοιμο προς χρήση προϊόν περιέχει κατά μέγιστο 1g/l.

Αποχρώσεις

Υπόλευκη. Χρωματίζεται με τα **ΒΑΣΙΚΑ ΠΛΑΣΤΙΚΩΝ ΧΡΩΤΕΧ** (ποσοστό προσθήκης έως 2% κ.β. στο αναραιωτό προϊόν).

Ποιοτικά χαρακτηριστικά

Αντοχή σε διαλύτες (υδατικό διάλυμα NaOH 10% κ.β.): (ΕΛΟΤ EN ISO 2812.01-95)

Δεν παρατηρείται αλλοίωση του υμένα

Πρόσφυση (Pull-off-τσιμεντόπλακα): ≥1.5 N/mm² (ΕΛΟΤ EN ISO 4624-03)

Πρόσφυση (Cross-cut-τσιμεντόπλακα): 0-1 (ΕΛΟΤ EN ISO 2409-95)

Πρόσφυση (Pull-off-Stocowall): ≥1.0 N/mm² (ΕΛΟΤ EN ISO 4624-03)

Πρόσφυση (Cross-cut-Stocowall): 0-1 (ΕΛΟΤ EN ISO 2409-95)

Πρόσφυση (Pull-off-Stocowall Super Fill): ≥1.0 N/mm² (ΕΛΟΤ EN ISO 4624-03)

Πρόσφυση (Cross-cut-Stocowall Super Fill): 1 (ΕΛΟΤ EN ISO 2409-95)

Πρόσφυση (Pull-off-πλαστικών και ακρυλικών χρωμάτων): ≥1.5 N/mm² (ΕΛΟΤ EN ISO 4624-03)

Πρόσφυση (Cross-cut-πλαστικών και ακρυλικών χρωμάτων): 0-1 (ΕΛΟΤ EN ISO 2409-95)

Απόδοση

Απόδοση: Αραιωμένο 400% κ.ο., υπολογίζουμε απόδοση $35 \pm 5 \text{ m}^2/\text{Lt}$, ανάλογα με την απορροφητικότητα της επιφάνειας.

Οδηγίες εφαρμογής

Προ της εφαρμογής απομακρύνονται σκόνες και σαθρά. Αραιώνεται με νερό σε αναλογία 1 μέρος **PRIMEX A-300** με 4 μέρη νερού. Εφαρμόζεται σε μια διάστρωση χωρίς να αφήνει πάχος.

Μέθοδος βαφής: Ρολό, πινέλο ή βούρτσα.

Διαλυτικό αραιώσης: Νερό.

Ποσοστό αραιώσης: Έως 400% κ.ό. Ιξώδες εφαρμογής: $45 \pm 5 \text{ sec}$ (DIN 53211-70/2mm, 20°C).

Τα εργαλεία βαφής καθαρίζονται αμέσως μετά την εφαρμογή με άφθονο νερό και σαπουνάδα. Τα υγρά πλύσης και τα υπολείμματα του χρώματος δεν πρέπει να εισέλθουν σε οχετούς ή ποτάμια ούτε να απορρίπτονται μαζί με οικιακά απορρίμματα ή να χύνονται. Συμβουλευτείτε τις οδηγίες της τοπικής αυτοδιοίκησης σχετικά με τη διάθεση και αποκομιδή των αποβλήτων.

Χρόνοι στεγνώματος

Στεγνό: 25 ± 5 λεπτά. (ASTM D 1640-03).

Χρόνος βαφής πλαστικών: 50 ± 10 λεπτά.

Οι χρόνοι στεγνώματος επιμηκύνονται κάτω από συνθήκες χαμηλής θερμοκρασίας και αυξημένης σχετικής υγρασίας.

Συσκευασία

Συσκευάζεται σε δοχεία των 0.75Lt, 3Lt και 10Lt.

Αποθήκευση

1 χρόνο τουλάχιστον εφόσον τα δοχεία παραμείνουν κλειστά και σε κανονικές συνθήκες αποθήκευσης. Μετά το άνοιγμα του δοχείου, το αναραιωτο προϊόν μπορεί να διατηρηθεί αν το δοχείο σφραγιστεί καλά και αποθηκευτεί σε κλειστό χώρο σε θερμοκρασία $5-30^\circ\text{C}$.

Υγιεινή και ασφάλεια

Παρακαλούμε εξετάστε τις οδηγίες προφύλαξης στην ετικέτα του δοχείου. Για λεπτομερείς οδηγίες για τους κινδύνους και την ασφάλεια κατά τη χρήση, αναφερθείτε στο Δελτίο Δεδομένων Ασφαλείας.

Παρατηρήσεις

- Να μην εφαρμόζεται σε θερμοκρασίες κάτω των 5°C ή πριν από βροχή. Επίσης δεν πρέπει η προς βαφή επιφάνεια να έρχεται σε απευθείας έκθεση με την ηλιακή ακτινοβολία.
- Σταθεροποιεί σαθρές και πορώδεις επιφάνειες, καθώς και κακής ποιότητας παλιά χρώματα.
- Δημιουργεί καλύτερες συνθήκες πρόσφυσης των πλαστικών και ακρυλικών χρωμάτων.
- Δεν περιέχει στη σύνθεσή του υδρογονάνθρακες, βαρέα μέταλλα, επικίνδυνες ουσίες, φορμαλδεΰδη και αλκυλοφαινολοαιθοξυλικές ενώσεις (APEO free).
- Περισσότερες πληροφορίες σχετικά με τους λόγους για τους οποίους απονεμήθηκε το οικολογικό σήμα σε αυτό το προϊόν διατίθενται στο δικτυακό τόπο: www.ecolabel.eu

Εκδόθηκε: Ιούνιος 2012
Το παρόν αντικαθιστά κάθε προηγούμενο



Primex A-1300

ΦΥΛΛΟ ΤΕΧΝΙΚΩΝ ΧΑΡΑΚΤΗΡΙΣΤΙΚΩΝ



Περιγραφή προϊόντος

Το **PRIMEX A-1300** είναι συνδετικό διάφανο αστάρι διαλυτή εξωτερικής χρήσης. Διακρίνεται για την εξαιρετική διεισδυτικότητα και τη μεγάλη συνδετική του ικανότητα. Διαθέτει μεγάλη αντοχή στα αλκάλια και σταθεροποιεί πλήρως ακόμη και τις πιο σαθρές επιφάνειες. Είναι το ιδανικό αστάρι για ακρυλικά, πλαστικά και τσιμεντοχρώματα γιατί δημιουργεί καλύτερες συνθήκες πρόσφυσης και τελικής αντοχής.

Συνιστώμενες χρήσεις

Εφαρμόζεται σε επιφάνειες μπετόν, σοβά ή γύψου.

Τεχνικά χαρακτηριστικά

Ρητίνη: Συμπολυμερή στυρενίου και ακρυλικών ρητινών

Πυκνότητα: 0.85 ± 0.03 g/ml

(ΕΛΟΤ EN ISO 2811.01-02, 20°C)

Ιξώδες Παραγωγής: 20 ± 3 sec

(DIN 53211-70/4mm, 20°C)

Ιξώδες Έτους: 44 ± 5 sec

(DIN 53211-70/4mm, 20°C)

Στερεά κ.β.: $26 \pm 2\%$

(ΕΛΟΤ EN ISO 3251-03)

Στερεά κ.ό.: $28 \pm 2\%$

(ISO 3233-98)

Σημείο ανάφλεξης: $42 \pm 4^\circ\text{C}$

(ΕΛΟΤ EN ISO 1523-02)

ΠΟΕ (Πτητικές Οργανικές Ενώσεις): Το **PRIMEX A-1300** ανήκει στην κατηγορία A/η Δ (Συνδετικά αστάρια). Οριακή Τιμή ΠΟΕ: 750g/l. Το έτοιμο προς χρήση προϊόν περιέχει κατά μέγιστο 720g/l.

Αποχρώσεις

Διαφανές.

Ποιοτικά χαρακτηριστικά

Αντοχή σε διαλύτες (υδατικό διάλυμα NaOH 5% κ.β.):

(ΕΛΟΤ EN ISO 2812.01-95)

Δεν παρατηρείται αλλοίωση του υμένα

Αντοχή στα αλκάλια: Εξαιρετική

(ΕΛΟΤ 788-85 § 5.5)

Πρόσφυση (Pull off σε τσιμεντόπλακα): ≥ 2 N/mm²

(ΕΛΟΤ EN ISO 4624-03)

Πρόσφυση (Pull off, σύστημα πλαστικών χρωμάτων): ≥ 2 N/mm²

(ΕΛΟΤ EN ISO 4624-03)

Πρόσφυση (Pull off, σύστημα ακρυλικών χρωμάτων): ≥ 2 N/mm²

(ΕΛΟΤ EN ISO 4624-03)

Πρόσφυση Cross-cut, σε τσιμεντόπλακα): 0-1 (Εξαιρετική)

(ΕΛΟΤ EN ISO 2409-95)

Πρόσφυση Cross-cut, σύστημα πλαστικών χρωμάτων):

(ΕΛΟΤ EN ISO 2409-95)

0-1 (Εξαιρετική)

Πρόσφυση Cross-cut, σύστημα ακρυλικών χρωμάτων):

(ΕΛΟΤ EN ISO 2409-95)

0-1 (Εξαιρετική)

Απόδοση

Απόδοση: 8 ± 0.5 m²/Lt, με αραιώση 100% κ.ό. με Διαλυτικό Πινέλου ΧΡΩΤΕΧ και ποικίλει ανάλογα με την απορροφητικότητα της επιφάνειας.

Οδηγίες εφαρμογής

Προ της εφαρμογής απομακρύνονται σκόνες και σαθρά. Εφαρμόζεται σε μια διάστρωση, σε λεπτό στρώμα, χωρίς να αφήνει πάχος.

Μέθοδος βαφής: Ρολό, πινέλο.

Διαλυτικό αραιώσης: Διαλυτικό Πινέλου ΧΡΩΤΕΧ ή white spirit.

Ποσοστό αραιώσης: Έως 100% κ.ό.

Τα εργαλεία βαφής καθαρίζονται αμέσως μετά την εφαρμογή με διαλυτικό και σαπουνάδα.



Χρόνοι στεγνώματος

Στεγνό: 25±5 λεπτά (ASTM D 1640-03).

Χρόνος βαφής πλαστικών: 50±10 λεπτά.

Οι χρόνοι στεγνώματος επιμηκύνονται κάτω από συνθήκες χαμηλής θερμοκρασίας και αυξημένης σχετικής υγρασίας.

Συσκευασία

Συσκευάζεται σε δοχεία των 1Lt, 3.5Lt και 15Lt.

Αποθήκευση

2 έτη εφόσον τα δοχεία παραμείνουν κλειστά και σε κανονικές συνθήκες αποθήκευσης.

Υγιεινή και ασφάλεια

Παρακαλούμε εξετάστε τις οδηγίες προφύλαξης στην ετικέτα του δοχείου. Για λεπτομερείς οδηγίες για τους κινδύνους και την ασφάλεια κατά τη χρήση, αναφερθείτε στο Δελτίο Δεδομένων Ασφαλείας.

Παρατηρήσεις

- Σε πολύ σαθρές επιφάνειες προτείνεται αστάρωμα με **PRIMEX A-1300** πριν από το στοκάρισμα.
- Λόγω της μεγάλης συνδετικής του ικανότητας σταθεροποιεί σαθρές και πορώδεις επιφάνειες, επιφάνειες βαμμένες με ασβέστη ή κόλλα καθώς και κακής ποιότητας παλιά χρώματα.
- Λόγω της εξαιρετικής του διεισδυτικότητας εμποτίζει τις αλκαλικές επιφάνειες εμποδίζοντας τη μετανάστευση των αλάτων της τοιχοποιίας και τις απομονώνει από το τελικό χρώμα. Με τον τρόπο αυτόν βελτιώνονται οι ιδιότητες των τελικών χρωμάτων, τα οποία παρουσιάζουν καλύτερο δούλεμα, υψηλότερες αντοχές, βελτιωμένη καλυπτικότητα και ισχυρότερη πρόσφυση.

*Εκδόθηκε: Ιούνιος 2012
Το παρόν αντικαθιστά κάθε προηγούμενο*



Primex micro



ΦΥΛΛΟ ΤΕΧΝΙΚΩΝ ΧΑΡΑΚΤΗΡΙΣΤΙΚΩΝ

Περιγραφή προϊόντος

Το **PRIMEX MICRO** είναι μικρονιζέ σιλικονούχο ακρυλικό αστάρι νερού για εξωτερικούς και εσωτερικούς τοίχους. Διακρίνεται για τη **διδυσδυτική** του ικανότητα και την εξαιρετική του **συνδεδετικότητα**, σταθεροποιώντας σαθρές και πορώδεις επιφάνειες, καθώς και κακής ποιότητας προϋπάρχοντα χρώματα. Εμποτίζει τις αλκαλικές επιφάνειες εμποδίζοντας την μετανάστευση των αλάτων της τοιχοποιίας. Συνεισφέρει στις ιδιότητες των τελικών χρωμάτων (πλαστικά, ακρυλικά, τσιμεντοχρώματα, κ.λπ.), τα οποία εμφανίζουν βελτιωμένη **καλυπτικότητα**, υψηλότερες **αντοχές**, καλύτερο δούλεμα και ισχυρότερη πρόσφυση. Είναι ελαφρώς κίτρινο, ώστε να φαίνονται οι επιφάνειες που έχουν ασταρωθεί. Είναι άοσμο, φιλικό για το χρήστη και το περιβάλλον.

Συνιστώμενες χρήσεις

Εφαρμόζεται σε επιφάνειες όπως μπετόν, σοβάς, γυψοσανίδα, τούβλα ή γύψος.

Τεχνικά χαρακτηριστικά

Ρητίνη: Μίγμα ακρυλικών ρητινών

Πυκνότητα: 1.02±0.04 g/ml

Ιξώδες Παραγωγής: 50±10 sec

Ιξώδες Έτους: 50±10 sec

Στερεά κ.β.: 20±2%

Στερεά κ.ό.: 19±2%

pH (έτους): 7.8±0.3

Επιταχυνόμενη γήρανση στο δοχείο: 10/10 (μήνας, 50°C)

Κύκλοι ψύξης-απόψυξης(-5°C): OK

(ΕΛΟΤ EN ISO 2811.01-02, 20°C)

(DIN 53211-70/2 mm, 20°C)

(DIN 53211-70/2 mm, 20°C)

(ΕΛΟΤ EN ISO 3251-03)

(ISO 3233-98)

(ISO 976-96)

(ASTM D 1849-03)

(ΕΛΟΤ 777-85)

ΠΟΕ (Πτητικές Οργανικές Ενώσεις): Το **PRIMEX MICRO** ανήκει στην κατηγορία Α/η Υ (Συνδεδετικά αστάρια). Οριακή Τιμή ΠΟΕ 30 g/l (2010). Το έτοιμο προς χρήση προϊόν περιέχει κατά μέγιστο 1 g/l.

Αποχρώσεις

Ελαφρώς κίτρινο.

Ποιοτικά χαρακτηριστικά

Αντοχή στα αλκάλια (υδατικό διάλυμα 5% NaOH): Καμία αλλοίωση του υμένα (EN ISO 2812.04-06)

Πρόσφυση (Pull off, σε τσιμεντόπλακα): ≥ 2 N/mm²

(ΕΛΟΤ EN ISO 4624-03)

Πρόσφυση (Pull off, Stocowall & Stocowall Super Fill): ≥ 1 N/mm²

(ΕΛΟΤ EN ISO 4624-03)

Πρόσφυση (Pull off, σύστημα πλαστικών χρωμάτων): ≥ 2 N/mm²

(ΕΛΟΤ EN ISO 4624-03)

Πρόσφυση (Pull off, σύστημα ακρυλικών χρωμάτων): ≥ 2 N/mm²

(ΕΛΟΤ EN ISO 4624-03)

Πρόσφυση Cross-cut, σε τσιμεντόπλακα): 2 N/mm²

(ΕΛΟΤ EN ISO 4624-03)

Πρόσφυση Cross-cut, σύστημα πλαστικών χρωμάτων):

(ΕΛΟΤ EN ISO 2409-95)

0-1 (Εξαιρετική)

Πρόσφυση Cross-cut, σύστημα ακρυλικών χρωμάτων):

(ΕΛΟΤ EN ISO 2409-95)

0-1 (Εξαιρετική)

Απόδοση

Απόδοση: 10±2 m²/Lt, με αραιώση 50% κ.ό. με νερό και ποικίλει ανάλογα με την απορροφητικότητα της επιφάνειας.

Οδηγίες εφαρμογής

Προ της εφαρμογής απομακρύνονται σκόνες και σαθρά. Εφαρμόζεται σε μια διάστρωση, σε λεπτό στρώμα, χωρίς να αφήνει πάχος.

Μέθοδος βαφής: Ρολό, πινέλο.

Διαλυτικό αραιώσης: Νερό.

Ποσοστό αραιώσης: Έως 50% κ.ό. Σε λιγότερο απορροφητικές επιφάνειες μπορεί να αραιωθεί έως 100% κ.ό. [Ιξώδες εφαρμογής: 45±10 sec (DIN 53211-70/2 mm, 20°C)].

Τα εργαλεία βαφής καθαρίζονται αμέσως μετά την εφαρμογή με νερό και σαπουνάδα.

Χρόνοι στεγνώματος

Στεγνό: 25±5 λεπτά (ASTM D 1640-03).

Χρόνος βαφής πλαστικών: 50±10 λεπτά.

Οι χρόνοι στεγνώματος επιμηκύνονται κάτω από συνθήκες χαμηλής θερμοκρασίας και αυξημένης σχετικής υγρασίας.

Συσκευασία

Συσκευάζεται σε δοχεία των 1 Lt, 5 Lt και 10 Lt.

Αποθήκευση

1 έτος εφόσον τα δοχεία παραμείνουν κλειστά και σε κανονικές συνθήκες αποθήκευσης. Μετά το άνοιγμα του δοχείου το προϊόν μπορεί να διατηρηθεί αν το δοχείο σφραγιστεί καλά και αποθηκευτεί σε κλειστό χώρο σε θερμοκρασία 5-30°C.

Υγιεινή και ασφάλεια

Παρακαλούμε εξετάστε τις οδηγίες προφύλαξης στην ετικέτα του δοχείου. Για λεπτομερείς οδηγίες για τους κινδύνους και την ασφάλεια κατά τη χρήση, αναφερθείτε στο Δελτίο Δεδομένων Ασφαλείας.

Παρατηρήσεις

- Λόγω της μεγάλης συνδετικής του ικανότητας σταθεροποιεί σαθρές και πορώδεις επιφάνειες, καθώς και κακής ποιότητας παλιά χρώματα.
- Να μην εφαρμόζεται σε θερμοκρασίες κάτω των 5°C ή πριν από βροχή.

Εκδόθηκε: Ιούνιος 2012
Το παρόν αντικαθιστά κάθε προηγούμενο

Primex One



ΦΥΛΛΟ ΤΕΧΝΙΚΩΝ ΧΑΡΑΚΤΗΡΙΣΤΙΚΩΝ

Περιγραφή προϊόντος

Το **PRIMEX ONE** είναι ακρυλικό αστάρι νερού εσωτερικής χρήσης ιδανικό για γυψοσανίδες. Προσφέρει οικονομικότητα εφαρμογής λόγω της μεγάλης γεμιστικής του ικανότητας που βοηθά στην κάλυψη ανομοιομορφιών της γυψοσανίδας που εξασφαλίζει **κάλυψη ακόμα και με 1 χέρι**. Ενισχύει την πρόσφυση του τελικού χρώματος στη γυψοσανίδα, εφαρμόζεται εύκολα χωρίς να πιτσιλάει και τρίβεται χωρίς να στομώνει το γυαλόχαρτο.

Συνιστώμενες χρήσεις

Αστάρι για γυψοσανίδες.

Τεχνικά χαρακτηριστικά

Ρητίνη: Με βάση συμπολυμερές στυρενίου-ακρυλικό

Πυκνότητα: 1.68±0.05 gr/ml

Ιξώδες Παραγωγής: 115±5 KU

Ιξώδες Έτους: 115±10 KU

Στερεά κ.β.: 65±2.5%

Στερεά κ.ό.: 46±3%

pH: 8.4±1

Κύκλοι ψύξης-απόψυξης (-10°C): OK

(ΕΛΟΤ EN ISO 2811.01-02, 20°C)

(ASTM D 562-05)

(ASTM D 562-05)

(ΕΛΟΤ EN ISO 3251-03)

(ISO 3233-98)

(ISO 976-96)

(ΕΛΟΤ 777-85)

ΠΟΕ (Πτητικές Οργανικές Ενώσεις): Το **PRIMEX ONE** ανήκει στην κατηγορία Α/Ζ Δ(Ασάρια). Οριστική Τιμή ΠΟΕ: 30 g/l. Το έτοιμο προς χρήση προϊόν περιέχει κατά μέγιστο 13 g/l.

Αποχρώσεις

Διατίθεται σε λευκό.

Ποιοτικά χαρακτηριστικά

Καλυπτικότητα για SR 20 m²/Lt: CR: 95±0.5%

Πρόσφυση σε γυψοσανίδα:

PRIMEX ONE: 0-1

PRIMEX ONE & πλαστικά χρώματα: 0-1

Ευκαμψία σε κυλινδρικό άξονα (Mandrel Test): 3 mm OK

Στιλνότητα (85°): 9±2

(ISO 6504.03-06)

(ΕΛΟΤ EN ISO 2409-95)

(ΕΛΟΤ EN ISO 1519-02)

(ΕΛΟΤ EN ISO 2813-99)

Απόδοση

Πάχος ξηρού φιλμ ανά στρώση: 40±5 μm.

Απόδοση: 10±2 m²/Lt ανάλογα με την απορροφητικότητα της επιφάνειας.

Οδηγίες εφαρμογής

Οι επιφάνειες καθαρίζονται από σαθρά τμήματα και σπατουλάρονται με **STOCOWALL** ή **STOCOWALL SUPER FILL**. Το **PRIMEX ONE** εφαρμόζεται σε 1 διάστρωση, ανάλογα με την κατάσταση της γυψοσανίδας. Εάν πιο λεία επιφάνεια είναι επιθυμητή μπορεί να γυαλοχαρτιστεί 3 ώρες μετά την εφαρμογή και με γυαλόχαρτο μικρού πάχους. Στη συνέχεια η επιφάνεια καθαρίζεται από τις σκόνες πριν την εφαρμογή του τελικού χρώματος.

Μέθοδος βαφής: Ρολό, πινέλο, πιστόλι airless.

Διαλυτικό αραιώσης: Νερό.

Ποσοστό αραιώσης: Έως 15% κ.ό.

Τα εργαλεία βαφής καθαρίζονται αμέσως μετά την εφαρμογή με νερό και σαπουνάδα.

Χρόνοι στεγνώματος

Στεγνό σε βάθος: 70±10 λεπτά (ASTM D 1640-03).

Επαναβαφή/εφαρμογή τελικού χρώματος: 5±1 ώρες.

Οι χρόνοι στεγνώματος και επαναβαφής επιμηκύνονται κάτω από συνθήκες χαμηλής θερμοκρασίας και αυξημένης σχετικής υγρασίας.

Συσκευασία

Το λευκό συσκευάζεται σε δοχεία των 3 Lt και 10 Lt.

Αποθήκευση

1 χρόνο τουλάχιστον εφόσον τα δοχεία παραμείνουν κλειστά και σε κανονικές συνθήκες αποθήκευσης. Μετά το άνοιγμα του δοχείου, το προϊόν μπορεί να διατηρηθεί αν το δοχείο σφραγιστεί καλά και αποθηκευτεί σε κλειστό χώρο σε θερμοκρασία 5-30°C.

Υγιεινή και ασφάλεια

Παρακαλούμε εξετάστε τις οδηγίες προφύλαξης στην ετικέτα του δοχείου. Για λεπτομερείς οδηγίες για τους κινδύνους και την ασφάλεια κατά τη χρήση, αναφερθείτε στο Δελτίο Δεδομένων Ασφαλείας.

Παρατηρήσεις

- Να μην εφαρμόζεται σε θερμοκρασίες μικρότερες των 5°C.
- Το **PRIMEX ONE** δεν περιέχει αλκυλοφαινολοαιθοξυλικές ενώσεις (APEO Free).

Εκδόθηκε: Ιούλιος 2013
Το παρόν αντικαθιστά κάθε προηγούμενο

